

## 見積参考資料

工事名 R4 波土 伊勢田川 海・浅川 河川工事

◇経費情報◇

|           |                                |
|-----------|--------------------------------|
| 工種区分      | 河川工事                           |
| 単価地区      | 美波 1                           |
| 施工地域・工事場所 | 補正無し（地方部 施工場所が一般交通等の影響を受けない場合） |
| 前金支出割合    | 補正を行わない                        |
| 契約保証      | 金銭的保証                          |
| 現場環境改善費   | 計上しない                          |

### 注意

「見積参考資料」は入札参加者の迅速で適正な工事費の見積りのための一資料であり、請負契約を拘束するものではない。

# 設計内訳書 (本01)

| 工事名             | R 4 波土 伊勢田川 海・浅川 河川工事 |    |    |    | 事業区分<br>工事区分 | 河川維持・修繕<br>築堤・護岸 |      |
|-----------------|-----------------------|----|----|----|--------------|------------------|------|
| 工事区分・工種・種別・細別   | 規格                    | 単位 | 数量 | 単価 | 金額           | 数量・金額増減          | 摘要   |
| 築堤・護岸           |                       | 式  | 1  |    |              |                  |      |
| 河川土工            |                       | 式  | 1  |    |              |                  |      |
| 掘削工             |                       | 式  | 1  |    |              |                  |      |
| 掘削              | 土質:土砂,施工方法:片切掘削       | m3 | 40 |    |              |                  | 単 1号 |
| 床掘り (掘削)        |                       | m3 | 10 |    |              |                  | 単 2号 |
| 盛土工             |                       | 式  | 1  |    |              |                  |      |
| 路床盛土            | 施工幅員:2.5m未満           | m3 | 80 |    |              |                  | 単 3号 |
| 路床盛土            | 施工幅員:2.5m以上4.0m未満     | m3 | 30 |    |              |                  | 単 4号 |
| 路床盛土            | 施工幅員:4.0m以上           | m3 | 80 |    |              |                  | 単 5号 |
| 土砂等運搬<br>土取場～現場 | 土質:土砂(岩塊・玉石混り土含む)     | m3 | 50 |    |              |                  | 単 6号 |
| 積込(ルース)         | 土質:土砂,作業内容:小規模(標準)    | m3 | 50 |    |              |                  | 単 7号 |
| 法覆護岸工           |                       | 式  | 1  |    |              |                  |      |
| 作業土工            |                       | 式  | 1  |    |              |                  |      |

# 設計内訳書 (本01)

| 工事名                      | R 4 波土 伊勢田川 海・浅川 河川工事                |    |     |    | 事業区分<br>工事区分 | 河川維持・修繕<br>築堤・護岸 |       |
|--------------------------|--------------------------------------|----|-----|----|--------------|------------------|-------|
| 工事区分・工種・種別・細別            | 規格                                   | 単位 | 数量  | 単価 | 金額           | 数量・金額増減          | 摘要    |
| 床掘り                      | 土質:土砂                                | m3 | 40  |    |              |                  | 単 8号  |
| 埋戻し                      | 土質区分:土砂,土質:土砂                        | m3 | 10  |    |              |                  | 単 9号  |
| コンクリートブロック工(コンクリートブロック積) |                                      | 式  | 1   |    |              |                  |       |
| コンクリートブロック基礎             | コンクリート規格:18-8-40(高炉),底幅:43cm,高さ:25cm | m  | 22  |    |              |                  | 単 10号 |
| コンクリートブロック積              | ブロック規格:間知ブロック                        | m2 | 110 |    |              |                  | 単 11号 |
| 胴込・裏込材(砕石)               | 砕石規格:再生砕石 RC-40                      | m3 | 50  |    |              |                  | 単 12号 |
| 目地材                      |                                      | m2 | 4   |    |              |                  | 単 13号 |
| 吸出し防止材(全面)設置             | 材質:合維不織布,種類:9.8kN/m,厚さ:10mm          | m2 | 130 |    |              |                  | 単 14号 |
| 天端コンクリート                 | コンクリート規格:18-8-25(高炉)                 | m3 | 2   |    |              |                  | 単 15号 |
| 目地材                      |                                      | m2 | 1   |    |              |                  | 単 16号 |
| 小口止コンクリート                |                                      | 箇所 | 2   |    |              |                  | 単 17号 |
| すりつけ工                    |                                      | m2 | 18  |    |              |                  | 単 18号 |
| 根固め工                     |                                      | 式  | 1   |    |              |                  |       |

# 設計内訳書 (本01)

| 工事名           | R 4 波土 伊勢田川 海・浅川 河川工事                      |    |     |    | 事業区分<br>工事区分 | 河川維持・修繕<br>築堤・護岸 |       |
|---------------|--|----|-----|----|--------------|------------------|-------|
| 工事区分・工種・種別・細別 | 規格   | 単位 | 数量  | 単価 | 金額           | 数量・金額増減          | 摘要    |
| 根固めブロック工      |  | 式  | 1   |    |              |                  |       |
| 消波根固めブロック製作   | ブロック種類(型式):平型,ブロック種類(実質量):1t               | 個  | 144 |    |              |                  | 単 19号 |
| 根固めブロック据付     | ブロック種類(型式):無筋ブロック,ブロック種類(実質量):1t,ブロック購入:無し | 個  | 144 |    |              |                  | 単 20号 |
| 間詰工           |  | 式  | 1   |    |              |                  |       |
| 割栗石           |  | m3 | 2   |    |              |                  | 単 21号 |
| 吸出し防止材        | 材質:合維不織布,種類:9.8kN/m,厚さ:10mm                | m2 | 240 |    |              |                  | 単 22号 |
| 構造物撤去工        |  | 式  | 1   |    |              |                  |       |
| 構造物取壊し工       |  | 式  | 1   |    |              |                  |       |
| コンクリート構造物取壊し  | 構造物区分:無筋構造物,工法区分:機械施工                      | m3 | 51  |    |              |                  | 単 23号 |
| コンクリート取壊し運搬処理 | 構造物区分:無筋構造物                                | m3 | 4   |    |              |                  | 単 24号 |
| 仮設工           |  | 式  | 1   |    |              |                  |       |
| 工事用道路工        |  | 式  | 1   |    |              |                  |       |
| 工事用道路盛土       | 施工幅員:4.0m以上                                | m3 | 10  |    |              |                  | 単 25号 |

# 設計内訳書 (本01)

| 工事名           | R 4 波土 伊勢田川 海・浅川 河川工事           |    |     |    | 事業区分<br>工事区分 | 河川維持・修繕<br>築堤・護岸 |       |
|---------------|---------------------------------|----|-----|----|--------------|------------------|-------|
| 工事区分・工種・種別・細別 | 規格                              | 単位 | 数量  | 単価 | 金額           | 数量・金額増減          | 摘要    |
| 敷鉄板           | 鋼材規格:22×1524×3048, 作業区分:設置・撤去   | m2 | 195 |    |              |                  | 単 26号 |
| 積込 (ルース)      |                                 | m3 | 100 |    |              |                  | 単 27号 |
| 土砂等運搬         | 土取場～現場                          | m3 | 100 |    |              |                  | 単 28号 |
| 土砂等運搬         | 現場～処分場                          | m3 | 100 |    |              |                  | 単 29号 |
| 残土等処分         |                                 | m3 | 100 |    |              |                  | 単 30号 |
| 大型土のう         | 設置                              | 袋  | 100 |    |              |                  | 単 31号 |
| 大型土のう         | 撤去                              | 袋  | 100 |    |              |                  | 単 32号 |
| 安定シート・ネット     |                                 | 枚  | 1   |    |              |                  | 単 33号 |
| 廃プラ運搬処分       |                                 | 式  | 1   |    |              |                  | 内 1号  |
| 水替工           |                                 | 式  | 1   |    |              |                  |       |
| ポンプ 排水        | 排水量:40以上120(m3/h)未満, 排水方法:作業時排水 | 日  | 6   |    |              |                  | 単 34号 |
| 汚濁防止工         |                                 | 式  | 1   |    |              |                  |       |
| 汚濁防止フェンス      | 作業区分:設置・撤去                      | m  | 13  |    |              |                  | 単 35号 |

# 設計内訳書（本01）

| 工事名           | R 4 波土 伊勢田川 海・浅川 河川工事 |    |    |    | 事業区分<br>工事区分 | 河川維持・修繕<br>築堤・護岸 |       |
|---------------|-----------------------|----|----|----|--------------|------------------|-------|
| 工事区分・工種・種別・細別 | 規格                    | 単位 | 数量 | 単価 | 金額           | 数量・金額増減          | 摘要    |
| 直接工事費         |                       | 式  | 1  |    |              |                  |       |
| 共通仮設          |                       | 式  | 1  |    |              |                  |       |
| 共通仮設費         |                       | 式  | 1  |    |              |                  |       |
| 運搬費           |                       | 式  | 1  |    |              |                  |       |
| 仮設材運搬費        |                       | t  | 34 |    |              |                  | 単 36号 |
| 共通仮設費（率計上）    |                       | 式  | 1  |    |              |                  |       |
| 純工事費          |                       | 式  | 1  |    |              |                  |       |
| 現場管理費         |                       | 式  | 1  |    |              |                  |       |
| 工事原価          |                       | 式  | 1  |    |              |                  |       |
| 一般管理費等        |                       | 式  | 1  |    |              |                  |       |
| 工事価格          |                       | 式  | 1  |    |              |                  |       |
| 消費税額及び地方消費税額  |                       | 式  | 1  |    |              |                  |       |
| 工事費計          |                       | 式  | 1  |    |              |                  |       |

# 一式当り内訳書

|        |                   |
|--------|-------------------|
| 単価使用年月 | 2022.08           |
| 歩掛適用年月 | 2022.08           |
| 労務調整係数 | 1.000-00000 0.0 0 |

| 内 1号        | 廃プラ運搬処分                         |    |     |    |    |         |       |  |
|-------------|---------------------------------|----|-----|----|----|---------|-------|--|
| 名称・規格       | 条件                              | 単位 | 数量  | 単価 | 金額 | 数量・金額増減 | 摘要    |  |
| 現場発生品・支給品運搬 | クレーン装置付2t積2t吊, 35.0km以下, 0.1t以下 | 回  | 1   |    |    |         |       |  |
| 処分費(t)      |                                 | t  | 0.1 |    |    |         | 単 48号 |  |
| 合計          |                                 |    |     |    |    |         |       |  |
|             |                                 |    |     |    |    |         |       |  |

# 1次単価表

|        |                   |
|--------|-------------------|
| 単価使用年月 | 2022.08           |
| 歩掛適用年月 | 2022.08           |
| 労務調整係数 | 1.000-00000 0.0 0 |

| 単 1号  | 掘削 | 土質:土砂,施工方法:片切掘削 | 単位 | m3 | 単位数量 | 1  | 単価 |      |
|-------|----|-----------------|----|----|------|----|----|------|
| 名称・規格 |    | 条件              | 単位 | 数量 | 単価   | 金額 | 摘要 |      |
|       | 掘削 | 土砂,片切掘削         | m3 | 1  |      |    |    |      |
|       | 合計 |                 |    |    |      |    |    |      |
|       | 単価 |                 |    |    |      |    |    | 円/m3 |
|       |    |                 |    |    |      |    |    |      |

# 1次単価表

|        |                   |
|--------|-------------------|
| 単価使用年月 | 2022.08           |
| 歩掛適用年月 | 2022.08           |
| 労務調整係数 | 1.000-00000 0.0 0 |

| 単 2号  | 床掘り(掘削) |         | 単位 | m3 | 単位数量 | 1  | 単価 |      |
|-------|---------|---------|----|----|------|----|----|------|
| 名称・規格 |         | 条件      | 単位 | 数量 | 単価   | 金額 | 摘要 |      |
|       | 掘削      | 土砂,片切掘削 | m3 | 1  |      |    |    |      |
|       | 合計      |         |    |    |      |    |    |      |
|       | 単価      |         |    |    |      |    |    | 円/m3 |
|       |         |         |    |    |      |    |    |      |



# 1 次単価表

|        |                   |
|--------|-------------------|
| 単価使用年月 | 2022.08           |
| 歩掛適用年月 | 2022.08           |
| 労務調整係数 | 1.000-00000 0.0 0 |

|       |      |             |    |    |      |    |      |  |
|-------|------|-------------|----|----|------|----|------|--|
| 単 3号  | 路床盛土 | 施工幅員:2.5m未満 | 単位 | m3 | 単位数量 | 1  | 単価   |  |
| 名称・規格 |      | 条件          | 単位 | 数量 | 単価   | 金額 | 摘要   |  |
| 路床盛土  |      | 2.5m未満      | m3 | 1  |      |    |      |  |
| 合計    |      |             |    |    |      |    |      |  |
| 単価    |      |             |    |    |      |    | 円/m3 |  |
|       |      |             |    |    |      |    |      |  |

# 1 次単価表

|        |                   |
|--------|-------------------|
| 単価使用年月 | 2022.08           |
| 歩掛適用年月 | 2022.08           |
| 労務調整係数 | 1.000-00000 0.0 0 |

|       |      |                   |    |    |      |    |      |  |
|-------|------|-------------------|----|----|------|----|------|--|
| 単 4号  | 路床盛土 | 施工幅員:2.5m以上4.0m未満 | 単位 | m3 | 単位数量 | 1  | 単価   |  |
| 名称・規格 |      | 条件                | 単位 | 数量 | 単価   | 金額 | 摘要   |  |
| 路床盛土  |      | 2.5m以上4.0m未満      | m3 | 1  |      |    |      |  |
| 合計    |      |                   |    |    |      |    |      |  |
| 単価    |      |                   |    |    |      |    | 円/m3 |  |
|       |      |                   |    |    |      |    |      |  |

# 1次単価表

|        |                   |
|--------|-------------------|
| 単価使用年月 | 2022.08           |
| 歩掛適用年月 | 2022.08           |
| 労務調整係数 | 1.000-00000 0.0 0 |

|       |      |                        |    |    |      |    |      |  |
|-------|------|------------------------|----|----|------|----|------|--|
| 単 5号  | 路床盛土 | 施工幅員:4.0m以上            | 単位 | m3 | 単位数量 | 1  | 単価   |  |
| 名称・規格 |      | 条件                     | 単位 | 数量 | 単価   | 金額 | 摘要   |  |
| 路床盛土  |      | 4.0m以上, 10,000m3未満, 無し | m3 | 1  |      |    |      |  |
| 合計    |      |                        |    |    |      |    |      |  |
| 単価    |      |                        |    |    |      |    | 円/m3 |  |
|       |      |                        |    |    |      |    |      |  |

# 1次単価表

|        |                   |
|--------|-------------------|
| 単価使用年月 | 2022.08           |
| 歩掛適用年月 | 2022.08           |
| 労務調整係数 | 1.000-00000 0.0 0 |

|       |                 |  |    |    |      |    |      |  |
|-------|-----------------|--|----|----|------|----|------|--|
| 単 6号  | 土砂等運搬<br>土取場～現場 | 土質:土砂(岩塊・玉石混り土含む)                                    | 単位 | m3 | 単位数量 | 1  | 単価   |  |
| 名称・規格 |                 | 条件   | 単位 | 数量 | 単価   | 金額 | 摘要   |  |
| 土砂等運搬 |                 | 小規模,バックホウ山積0.28m3(平積0.2m3),土砂(岩塊・玉石混り土含む),無し,1.0km以下 | m3 | 1  |      |    |      |  |
| 合計    |                 |  |    |    |      |    |      |  |
| 単価    |                 |  |    |    |      |    | 円/m3 |  |
|       |                 |  |    |    |      |    |      |  |

# 1次単価表

|        |                   |
|--------|-------------------|
| 単価使用年月 | 2022.08           |
| 歩掛適用年月 | 2022.08           |
| 労務調整係数 | 1.000-00000 0.0 0 |

|                       |                       |                    |    |    |      |    |      |  |
|-----------------------|-----------------------|--------------------|----|----|------|----|------|--|
| 単 7号                  | 積込(ル-ス <sup>2</sup> ) | 土質:土砂,作業内容:小規模(標準) | 単位 | m3 | 単位数量 | 1  | 単価   |  |
| 名称・規格                 |                       | 条件                 | 単位 | 数量 | 単価   | 金額 | 摘要   |  |
| 積込(ル-ス <sup>2</sup> ) |                       | 土砂,小規模(標準)         | m3 | 1  |      |    |      |  |
| 合計                    |                       |                    |    |    |      |    |      |  |
| 単価                    |                       |                    |    |    |      |    | 円/m3 |  |
|                       |                       |                    |    |    |      |    |      |  |

# 1次単価表

|        |                   |
|--------|-------------------|
| 単価使用年月 | 2022.08           |
| 歩掛適用年月 | 2022.08           |
| 労務調整係数 | 1.000-00000 0.0 0 |

|       |     |                    |    |    |      |    |      |  |
|-------|-----|--------------------|----|----|------|----|------|--|
| 単 8号  | 床掘り | 土質:土砂              | 単位 | m3 | 単位数量 | 1  | 単価   |  |
| 名称・規格 |     | 条件                 | 単位 | 数量 | 単価   | 金額 | 摘要   |  |
| 床掘り   |     | 土砂,上記以外(小規模),全ての費用 | m3 | 1  |      |    |      |  |
| 合計    |     |                    |    |    |      |    |      |  |
| 単価    |     |                    |    |    |      |    | 円/m3 |  |
|       |     |                    |    |    |      |    |      |  |

# 1次単価表

|        |                   |
|--------|-------------------|
| 単価使用年月 | 2022.08           |
| 歩掛適用年月 | 2022.08           |
| 労務調整係数 | 1.000-00000 0.0 0 |

|       |     |                    |    |    |      |    |      |  |
|-------|-----|--------------------|----|----|------|----|------|--|
| 単 9号  | 埋戻し | 土質区分:土砂,土質:土砂      | 単位 | m3 | 単位数量 | 1  | 単価   |  |
| 名称・規格 |     | 条件                 | 単位 | 数量 | 単価   | 金額 | 摘要   |  |
| 埋戻し   |     | 上記以外(小規模),土砂,全ての費用 | m3 | 1  |      |    |      |  |
| 合計    |     |                    |    |    |      |    |      |  |
| 単価    |     |                    |    |    |      |    | 円/m3 |  |
|       |     |                    |    |    |      |    |      |  |

# 1次単価表

|        |                   |
|--------|-------------------|
| 単価使用年月 | 2022.08           |
| 歩掛適用年月 | 2022.08           |
| 労務調整係数 | 1.000-00000 0.0 0 |

|             |              |                                      |    |       |      |    |     |  |
|-------------|--------------|--------------------------------------|----|-------|------|----|-----|--|
| 単 10号       | コンクリートブロック基礎 | コンクリート規格:18-8-40(高炉),底幅:43cm,高さ:25cm | 単位 | m     | 単位数量 | 22 | 単価  |  |
| 名称・規格       |              | 条件                                   | 単位 | 数量    | 単価   | 金額 | 摘要  |  |
| 現場打基礎コンクリート |              | 18-8-40(高炉),有り,一般養生・特殊養生(練炭)         | m3 | 0.083 |      |    |     |  |
| 合計          |              |                                      |    |       |      |    |     |  |
| 単価          |              |                                      |    |       |      |    | 円/m |  |
|             |              |                                      |    |       |      |    |     |  |

# 1次単価表

|        |                   |
|--------|-------------------|
| 単価使用年月 | 2022.08           |
| 歩掛適用年月 | 2022.08           |
| 労務調整係数 | 1.000-00000 0.0 0 |

| 単 11号 | 名称・規格        | 条件  | 単位 | 数量 | 単価 | 金額 | 単価 | 概要    |
|-------|--------------|---|----|----|----|----|----|-------|
|       | コンクリートブロック積  | ブロック規格:間知ブロック   | m2 | 1  |    |    | 1  |       |
|       | コンクリートブロック積工 | JIS滑面 150kg/個未満,無し,無し,<br>練積,無(胴込のみ),0.2m3/m2,18-8-<br>40(高炉) | m2 | 1  |    |    |    | 単 37号 |
|       | 合計           |   |    |    |    |    |    |       |
|       | 単価           |   |    |    |    |    |    | 円/m2  |

# 1次単価表

|        |                   |
|--------|-------------------|
| 単価使用年月 | 2022.08           |
| 歩掛適用年月 | 2022.08           |
| 労務調整係数 | 1.000-00000 0.0 0 |

| 単 12号 | 名称・規格      | 条件                           | 単位 | 数量 | 単価 | 金額 | 単価 | 概要   |
|-------|------------|------------------------------|----|----|----|----|----|------|
|       | 胴込・裏込材(砕石) | 砕石規格:再生砕石 RC-40              | m3 | 1  |    |    | 1  |      |
|       | 胴込・裏込材(砕石) | 間知・平・連節・緑化ブロック,再生砕石<br>RC-40 | m3 | 1  |    |    |    |      |
|       | 合計         |                              |    |    |    |    |    |      |
|       | 単価         |                              |    |    |    |    |    | 円/m3 |

# 1 次単価表

|        |                   |
|--------|-------------------|
| 単価使用年月 | 2022.08           |
| 歩掛適用年月 | 2022.08           |
| 労務調整係数 | 1.000-00000 0.0 0 |

| 単 13号           | 目地材 |    | 単位 | m2 | 単位数量 | 1  | 単価   |  |
|-----------------|-----|----|----|----|------|----|------|--|
| 名称・規格           |     | 条件 | 単位 | 数量 | 単価   | 金額 | 摘要   |  |
| 瀝青質目地板<br>厚10mm |     |    | m2 | 1  |      |    |      |  |
| 合計              |     |    |    |    |      |    |      |  |
| 単価              |     |    |    |    |      |    | 円/m2 |  |
|                 |     |    |    |    |      |    |      |  |

# 1 次単価表

|        |                   |
|--------|-------------------|
| 単価使用年月 | 2022.08           |
| 歩掛適用年月 | 2022.08           |
| 労務調整係数 | 1.000-00000 0.0 0 |

| 単 14号        | 吸出し防止材(全面)設置 | 材質:合維不織布,種類:9.8kN/m,厚さ:10mm | 単位 | m2 | 単位数量 | 1  | 単価   |  |
|--------------|--------------|-----------------------------|----|----|------|----|------|--|
| 名称・規格        |              | 条件                          | 単位 | 数量 | 単価   | 金額 | 摘要   |  |
| 吸出し防止材(全面)設置 |              |                             | m2 | 1  |      |    |      |  |
| 合計           |              |                             |    |    |      |    |      |  |
| 単価           |              |                             |    |    |      |    | 円/m2 |  |
|              |              |                             |    |    |      |    |      |  |

# 1次単価表

|        |                   |
|--------|-------------------|
| 単価使用年月 | 2022.08           |
| 歩掛適用年月 | 2022.08           |
| 労務調整係数 | 1.000-00000 0.0 0 |

|          |          |                      |    |    |      |    |      |  |
|----------|----------|----------------------|----|----|------|----|------|--|
| 単 15号    | 天端コンクリート | コンクリート規格:18-8-25(高炉) | 単位 | m3 | 単位数量 | 1  | 単価   |  |
| 名称・規格    |          | 条件                   | 単位 | 数量 | 単価   | 金額 | 摘要   |  |
| 天端コンクリート |          | 18-8-25(高炉),一般養生     | m3 | 1  |      |    |      |  |
| 合計       |          |                      |    |    |      |    |      |  |
| 単価       |          |                      |    |    |      |    | 円/m3 |  |
|          |          |                      |    |    |      |    |      |  |

# 1次単価表

|        |                   |
|--------|-------------------|
| 単価使用年月 | 2022.08           |
| 歩掛適用年月 | 2022.08           |
| 労務調整係数 | 1.000-00000 0.0 0 |

|       |     |            |    |    |      |    |      |  |
|-------|-----|------------|----|----|------|----|------|--|
| 単 16号 | 目地材 |            | 単位 | m2 | 単位数量 | 1  | 単価   |  |
| 名称・規格 |     | 条件         | 単位 | 数量 | 単価   | 金額 | 摘要   |  |
| 目地板   |     | 瀝青質目地板t=10 | m2 | 1  |      |    |      |  |
| 合計    |     |            |    |    |      |    |      |  |
| 単価    |     |            |    |    |      |    | 円/m2 |  |
|       |     |            |    |    |      |    |      |  |

# 1次単価表

|        |                   |
|--------|-------------------|
| 単価使用年月 | 2022.08           |
| 歩掛適用年月 | 2022.08           |
| 労務調整係数 | 1.000-00000 0.0 0 |

| 単 17号  | 小口止コンクリート |  | 単位  | 箇所 | 単価数量 | 2  | 単価 |       |
|--------|-----------|--|-----|----|------|----|----|-------|
| 名称・規格  |           | 条件   | 単位  | 数量 | 単価   | 金額 | 摘要 |       |
| コンクリート |           | 無筋・鉄筋構造物,バックホウ(クレーン機能付)打設,18-8-40(高炉),一般養生,全ての費用 | m3  | 3  |      |    |    |       |
| 型枠     |           | 一般型枠,鉄筋・無筋構造物                                    | m2  | 20 |      |    |    |       |
| 足場工    |           | 単管傾斜足場,不要,標準(1.0)                                | 掛m2 | 3  |      |    |    | 単 38号 |
| 合計     |           |  |     |    |      |    |    |       |
| 単価     |           |  |     |    |      |    |    | 円/箇所  |
|        |           |  |     |    |      |    |    |       |
|        |           |  |     |    |      |    |    |       |
|        |           |  |     |    |      |    |    |       |
|        |           |  |     |    |      |    |    |       |
|        |           |  |     |    |      |    |    |       |
|        |           |  |     |    |      |    |    |       |
|        |           |  |     |    |      |    |    |       |



# 1次単価表

|        |                   |
|--------|-------------------|
| 単価使用年月 | 2022.08           |
| 歩掛適用年月 | 2022.08           |
| 労務調整係数 | 1.000-00000 0.0 0 |

| 単 18号 | すりつけ工    |                                   | 単位  | m2 | 単位数量 | 18 | 単価 |       |
|-------|----------|-----------------------------------|-----|----|------|----|----|-------|
| 名称・規格 |          | 条件                                | 単位  | 数量 | 単価   | 金額 | 摘要 |       |
|       | 拾石積(裏石積) | 厚さ20cm, 18- 8-40 高炉, 割栗石150-200mm | m2  | 18 |      |    |    | 単 39号 |
|       | 裏込砕石     | 再生クラッシュラン 40~0, 全ての費用             | m3  | 4  |      |    |    |       |
|       | 吸出し防止材   |                                   | m2  | 18 |      |    |    |       |
|       | 足場工      | 単管傾斜足場, 不要, 標準(1.0)               | 掛m2 | 18 |      |    |    | 単 38号 |
|       | 合計       |                                   |     |    |      |    |    |       |
|       | 単価       |                                   |     |    |      |    |    | 円/m2  |
|       |          |                                   |     |    |      |    |    |       |
|       |          |                                   |     |    |      |    |    |       |
|       |          |                                   |     |    |      |    |    |       |
|       |          |                                   |     |    |      |    |    |       |
|       |          |                                   |     |    |      |    |    |       |
|       |          |                                   |     |    |      |    |    |       |

# 1 次単価表

|        |                   |
|--------|-------------------|
| 単価使用年月 | 2022.08           |
| 歩掛適用年月 | 2022.08           |
| 労務調整係数 | 1.000-00000 0.0 0 |

|             |             |  |    |     |      |     |       |  |
|-------------|-------------|--|----|-----|------|-----|-------|--|
| 単 19号       | 消波根固めブロック製作 | ブロック種類(型式):平型,ブロック種類(実質量):1t   | 単位 | 個   | 単位数量 | 144 | 単価    |  |
| 名称・規格       |             | 条件   | 単位 | 数量  | 単価   | 金額  | 摘要    |  |
| 消波根固めブロック製作 |             | 2.5t以下,鋼製型枠 異形ブロック10t未満,18-8-40(高炉),0.39m3を超え0.45m3以下,3.16m2を超え3.51m2以下, | 個  | 144 |      |     |       |  |
| 鉄筋工[市場単価]   |             | SD345 D16~25,一般構造物,10t未満,無,無,無,無,補正無(鉄筋割合10%未満含む),差筋及び杭頭処理               | t  | 0.3 |      |     | 単 40号 |  |
| 合計          |             |  |    |     |      |     |       |  |
| 単価          |             |  |    |     |      |     | 円/個   |  |

# 1 次単価表

|        |                   |
|--------|-------------------|
| 単価使用年月 | 2022.08           |
| 歩掛適用年月 | 2022.08           |
| 労務調整係数 | 1.000-00000 0.0 0 |

|              |           |  |    |    |      |    |     |  |
|--------------|-----------|--|----|----|------|----|-----|--|
| 単 20号        | 根固めブロック据付 | ブロック種類(型式):無筋ブロック,ブロック種類(実質量):1t,ブロック購入:無し | 単位 | 個  | 単位数量 | 1  | 単価  |  |
| 名称・規格        |           | 条件   | 単位 | 数量 | 単価   | 金額 | 摘要  |  |
| 消波根固めブロック横取り |           | 2.5t以下,ラフレックレン(油圧伸縮シブ)25t吊,標準              | 個  | 1  |      |    |     |  |
| 消波根固めブロック据付け |           | 2.5t以下,陸上,25個,層積,ラフレックレン(油圧伸縮シブ)25t吊,標準    | 個  | 1  |      |    |     |  |
| 合計           |           |  |    |    |      |    |     |  |
| 単価           |           |  |    |    |      |    | 円/個 |  |

# 1 次単価表

|        |                     |
|--------|---------------------|
| 単価使用年月 | 2022. 08            |
| 歩掛適用年月 | 2022. 08            |
| 労務調整係数 | 1. 000-00000 0. 0 0 |

|                 |     |    |    |    |      |    |      |  |
|-----------------|-----|----|----|----|------|----|------|--|
| 単 21号           | 割栗石 |    | 単位 | m3 | 単位数量 | 1  | 単価   |  |
| 名称・規格           |     | 条件 | 単位 | 数量 | 単価   | 金額 | 摘要   |  |
| 割栗石<br>50-150mm |     |    | m3 | 1  |      |    |      |  |
| 合計              |     |    |    |    |      |    |      |  |
| 単価              |     |    |    |    |      |    | 円/m3 |  |
|                 |     |    |    |    |      |    |      |  |

# 1 次単価表

|        |                     |
|--------|---------------------|
| 単価使用年月 | 2022. 08            |
| 歩掛適用年月 | 2022. 08            |
| 労務調整係数 | 1. 000-00000 0. 0 0 |

|          |        |                              |    |    |      |    |      |  |
|----------|--------|------------------------------|----|----|------|----|------|--|
| 単 22号    | 吸出し防止材 | 材質:合維不織布,種類:9. 8kN/m,厚さ:10mm | 単位 | m2 | 単位数量 | 1  | 単価   |  |
| 名称・規格    |        | 条件                           | 単位 | 数量 | 単価   | 金額 | 摘要   |  |
| 吸出し防止材設置 |        |                              | m2 | 1  |      |    |      |  |
| 合計       |        |                              |    |    |      |    |      |  |
| 単価       |        |                              |    |    |      |    | 円/m2 |  |
|          |        |                              |    |    |      |    |      |  |

# 1次単価表

|        |                   |
|--------|-------------------|
| 単価使用年月 | 2022.08           |
| 歩掛適用年月 | 2022.08           |
| 労務調整係数 | 1.000-00000 0.0 0 |

|          |              |                           |    |    |      |    |       |  |
|----------|--------------|---------------------------|----|----|------|----|-------|--|
| 単 23号    | コンクリート構造物取壊し | 構造物区分:無筋構造物,工法区分:<br>機械施工 | 単位 | m3 | 単位数量 | 1  | 単価    |  |
| 名称・規格    |              | 条件                        | 単位 | 数量 | 単価   | 金額 | 摘要    |  |
| 構造物とりこわし |              | 無筋構造物,機械施工,無し,無し,不要       | m3 | 1  |      |    | 単 41号 |  |
| 合計       |              |                           |    |    |      |    |       |  |
| 単価       |              |                           |    |    |      |    | 円/m3  |  |
|          |              |                           |    |    |      |    |       |  |

# 1次単価表

|        |                   |
|--------|-------------------|
| 単価使用年月 | 2022.08           |
| 歩掛適用年月 | 2022.08           |
| 労務調整係数 | 1.000-00000 0.0 0 |

|                        |               |                             |    |    |      |    |       |  |
|------------------------|---------------|-----------------------------|----|----|------|----|-------|--|
| 単 24号                  | コンクリート取壊し運搬処理 | 構造物区分:無筋構造物                 | 単位 | m3 | 単位数量 | 1  | 単価    |  |
| 名称・規格                  |               | 条件                          | 単位 | 数量 | 単価   | 金額 | 摘要    |  |
| 構造物とりこわし・運搬・処分<br>(複合) |               | 無筋構造物,無し,無し,不要,無し,5<br>.7以下 | m3 | 1  |      |    | 単 42号 |  |
| 合計                     |               |                             |    |    |      |    |       |  |
| 単価                     |               |                             |    |    |      |    | 円/m3  |  |
|                        |               |                             |    |    |      |    |       |  |

# 1次単価表

|        |                   |
|--------|-------------------|
| 単価使用年月 | 2022.08           |
| 歩掛適用年月 | 2022.08           |
| 労務調整係数 | 1.000-00000 0.0 0 |

| 単 25号 | 工事用道路盛土  | 施工幅員:4.0m以上  | 単位 | m3 | 単位数量 | 1  | 単価 |      |
|-------|----------|--|----|----|------|----|----|------|
| 名称・規格 |          | 条件   | 単位 | 数量 | 単価   | 金額 | 摘要 |      |
|       | 積込(ル-ス)  | 土砂,小規模(標準)   | m3 | 1  |      |    |    |      |
|       | 土砂等運搬    | 小規模,バックホウ山積0.28m3(平積0.2m3),土砂(岩塊・玉石混り土含む),無し,1.0km以下 | m3 | 1  |      |    |    |      |
|       | 路体(築堤)盛土 | 4.0m以上,10,000m3未満,無し                                 | m3 | 1  |      |    |    |      |
|       | 合計       |  |    |    |      |    |    |      |
|       | 単価       |  |    |    |      |    |    | 円/m3 |
|       |          |  |    |    |      |    |    |      |
|       |          |  |    |    |      |    |    |      |
|       |          |  |    |    |      |    |    |      |
|       |          |  |    |    |      |    |    |      |
|       |          |  |    |    |      |    |    |      |
|       |          |  |    |    |      |    |    |      |
|       |          |  |    |    |      |    |    |      |
|       |          |  |    |    |      |    |    |      |

# 1次単価表

|        |                   |
|--------|-------------------|
| 単価使用年月 | 2022.08           |
| 歩掛適用年月 | 2022.08           |
| 労務調整係数 | 1.000-00000 0.0 0 |

|          |     |                                   |    |     |      |     |       |  |
|----------|-----|-----------------------------------|----|-----|------|-----|-------|--|
| 単 26号    | 敷鉄板 | 鋼材規格:22×1524×3048, 作業区分:<br>設置・撤去 | 単位 | m2  | 単位数量 | 195 | 単価    |  |
| 名称・規格    |     | 条件                                | 単位 | 数量  | 単価   | 金額  | 摘要    |  |
| 敷鉄板設置・撤去 |     | 設置・撤去                             | m2 | 195 |      |     | 単 43号 |  |
| 敷鉄板賃料    |     | 22×1524×3048, 無, 120日, 無, 無       | 枚  | 42  |      |     | 単 44号 |  |
| 合計       |     |                                   |    |     |      |     |       |  |
| 単価       |     |                                   |    |     |      |     | 円/m2  |  |

# 1次単価表

|        |                   |
|--------|-------------------|
| 単価使用年月 | 2022.08           |
| 歩掛適用年月 | 2022.08           |
| 労務調整係数 | 1.000-00000 0.0 0 |

|          |          |             |    |    |      |    |      |  |
|----------|----------|-------------|----|----|------|----|------|--|
| 単 27号    | 積込 (ルース) |             | 単位 | m3 | 単位数量 | 1  | 単価   |  |
| 名称・規格    |          | 条件          | 単位 | 数量 | 単価   | 金額 | 摘要   |  |
| 積込 (ルース) |          | 土砂, 小規模(標準) | m3 | 1  |      |    |      |  |
| 合計       |          |             |    |    |      |    |      |  |
| 単価       |          |             |    |    |      |    | 円/m3 |  |

# 1 次単価表

|        |                   |
|--------|-------------------|
| 単価使用年月 | 2022.08           |
| 歩掛適用年月 | 2022.08           |
| 労務調整係数 | 1.000-00000 0.0 0 |

| 単 28号 | 土砂等運搬 | 土取場～現場   | 単位 | m3 | 単位数量 | 1  | 単価 |      |
|-------|-------|--|----|----|------|----|----|------|
| 名称・規格 |       | 条件   | 単位 | 数量 | 単価   | 金額 | 摘要 |      |
|       | 土砂等運搬 | 小規模,ﾊﾞｯｸﾙ山積0.28m3(平積0.2m3),土砂(岩塊・玉石混り土含む),無し,1.0km以下 | m3 | 1  |      |    |    |      |
|       | 合計    |  |    |    |      |    |    |      |
|       | 単価    |  |    |    |      |    |    | 円/m3 |
|       |       |  |    |    |      |    |    |      |

# 1 次単価表

|        |                   |
|--------|-------------------|
| 単価使用年月 | 2022.08           |
| 歩掛適用年月 | 2022.08           |
| 労務調整係数 | 1.000-00000 0.0 0 |

| 単 29号 | 土砂等運搬 | 現場～処分場  | 単位 | m3 | 単位数量 | 1  | 単価 |      |
|-------|-------|---|----|----|------|----|----|------|
| 名称・規格 |       | 条件  | 単位 | 数量 | 単価   | 金額 | 摘要 |      |
|       | 土砂等運搬 | 小規模,ﾊﾞｯｸﾙ山積0.28m3(平積0.2m3),土砂(岩塊・玉石混り土含む),無し,19.0km以下 | m3 | 1  |      |    |    |      |
|       | 合計    |   |    |    |      |    |    |      |
|       | 単価    |   |    |    |      |    |    | 円/m3 |
|       |       |   |    |    |      |    |    |      |

# 1次単価表

|        |                   |
|--------|-------------------|
| 単価使用年月 | 2022.08           |
| 歩掛適用年月 | 2022.08           |
| 労務調整係数 | 1.000-00000 0.0 0 |

|         |       |    |    |    |      |    |    |       |
|---------|-------|----|----|----|------|----|----|-------|
| 単 30号   | 残土等処分 |    | 単位 | m3 | 単位数量 | 1  | 単価 |       |
| 名称・規格   |       | 条件 |    | 単位 | 数量   | 単価 | 金額 | 摘要    |
| 処分費(m3) |       |    |    | m3 | 1    |    |    | 単 45号 |
| 合計      |       |    |    |    |      |    |    |       |
| 単価      |       |    |    |    |      |    |    | 円/m3  |
|         |       |    |    |    |      |    |    |       |

# 1次単価表

|        |                   |
|--------|-------------------|
| 単価使用年月 | 2022.08           |
| 歩掛適用年月 | 2022.08           |
| 労務調整係数 | 1.000-00000 0.0 0 |

|        |       |                  |    |    |      |    |    |       |
|--------|-------|------------------|----|----|------|----|----|-------|
| 単 31号  | 大型土のう | 設置               | 単位 | 袋  | 単位数量 | 1  | 単価 |       |
| 名称・規格  |       | 条件               |    | 単位 | 数量   | 単価 | 金額 | 摘要    |
| 大型土のう工 |       | 製作・設置, 流用土, 6m以下 |    | 袋  | 1    |    |    | 単 46号 |
| 合計     |       |                  |    |    |      |    |    |       |
| 単価     |       |                  |    |    |      |    |    | 円/袋   |
|        |       |                  |    |    |      |    |    |       |



# 1次単価表

|        |                   |
|--------|-------------------|
| 単価使用年月 | 2022.08           |
| 歩掛適用年月 | 2022.08           |
| 労務調整係数 | 1.000-00000 0.0 0 |

| 単 32号 | 大型土のう  | 撤去       | 単位 | 袋  | 単位数量 | 1  | 単価 |       |
|-------|--------|----------|----|----|------|----|----|-------|
| 名称・規格 |        | 条件       | 単位 | 数量 | 単価   | 金額 | 摘要 |       |
|       | 大型土のう工 | 撤去, 6m以下 | 袋  | 1  |      |    |    | 単 47号 |
|       | 合計     |          |    |    |      |    |    |       |
|       | 単価     |          |    |    |      |    |    | 円/袋   |
|       |        |          |    |    |      |    |    |       |

# 1次単価表

|        |                   |
|--------|-------------------|
| 単価使用年月 | 2022.08           |
| 歩掛適用年月 | 2022.08           |
| 労務調整係数 | 1.000-00000 0.0 0 |

| 単 33号 | 安定シート・ネット               |    | 単位 | 枚  | 単位数量 | 1  | 単価 |     |
|-------|-------------------------|----|----|----|------|----|----|-----|
| 名称・規格 |                         | 条件 | 単位 | 数量 | 単価   | 金額 | 摘要 |     |
|       | 養生シート<br>ホリエレン 3.6×5.4m |    | 枚  | 1  |      |    |    |     |
|       | 合計                      |    |    |    |      |    |    |     |
|       | 単価                      |    |    |    |      |    |    | 円/枚 |
|       |                         |    |    |    |      |    |    |     |

# 1次単価表

|        |                   |
|--------|-------------------|
| 単価使用年月 | 2022.08           |
| 歩掛適用年月 | 2022.08           |
| 労務調整係数 | 1.000-00000 0.0 0 |

|          |       |                                |    |    |      |    |       |  |
|----------|-------|--------------------------------|----|----|------|----|-------|--|
| 単 34号    | ポンプ排水 | 排水量:40以上120(m3/h)未満,排水方法:作業時排水 | 単位 | 日  | 単位数量 | 6  | 単価    |  |
| 名称・規格    |       | 条件                             | 単位 | 数量 | 単価   | 金額 | 摘要    |  |
| ポンプ設置・撤去 |       |                                | 箇所 | 1  |      |    | 単 49号 |  |
| ポンプ運転    |       | 40以上120(m3/h)未満,作業時排水          | 日  | 6  |      |    | 単 50号 |  |
| 合計       |       |                                |    |    |      |    |       |  |
| 単価       |       |                                |    |    |      |    | 円/日   |  |

# 1次単価表

|        |                   |
|--------|-------------------|
| 単価使用年月 | 2022.08           |
| 歩掛適用年月 | 2022.08           |
| 労務調整係数 | 1.000-00000 0.0 0 |

|          |          |            |    |    |      |    |       |  |
|----------|----------|------------|----|----|------|----|-------|--|
| 単 35号    | 汚濁防止フェンス | 作業区分:設置・撤去 | 単位 | m  | 単位数量 | 1  | 単価    |  |
| 名称・規格    |          | 条件         | 単位 | 数量 | 単価   | 金額 | 摘要    |  |
| 汚濁防止フェンス |          | 設置・撤去      | m  | 1  |      |    | 単 51号 |  |
| 合計       |          |            |    |    |      |    |       |  |
| 単価       |          |            |    |    |      |    | 円/m   |  |

# 1次単価表

|        |                   |
|--------|-------------------|
| 単価使用年月 | 2022.08           |
| 歩掛適用年月 | 2022.08           |
| 労務調整係数 | 1.000-00000 0.0 0 |

| 単 36号 | 仮設材運搬費                        |   | 単位 | t  | 単位数量 | 1  | 単価    |  |
|-------|-------------------------------|---|----|----|------|----|-------|--|
| 名称・規格 |                               | 条件  | 単位 | 数量 | 単価   | 金額 | 摘要    |  |
|       | 仮設材等の運搬<br>(鋼矢板、H形鋼、覆工板、敷鉄板等) | 北海道・東北・北陸・中・四国・九州, 4.4km, 12m以内, 各種(実数入力), 0, 無 | t  | 1  |      |    | 単 52号 |  |
|       | 仮設材等の積込み取卸し費                  | 積込み、取卸し(片道分)                                    | t  | 1  |      |    | 単 53号 |  |
|       | 合計                            |   |    |    |      |    |       |  |
|       | 単価                            |   |    |    |      |    | 円/t   |  |

## 2次単価表

|        |                   |
|--------|-------------------|
| 単価使用年月 | 2022.08           |
| 歩掛適用年月 | 2022.08           |
| 労務調整係数 | 1.000-00000 0.0 0 |

| 単 37号 | 名称・規格                          | 条件  | 単位             | 数量             | 単価   | 金額  | 単価               | 摘要 |
|-------|--------------------------------|---|----------------|----------------|------|-----|------------------|----|
|       | コンクリートブロック積工                   | JIS滑面 150kg/個未満,無し,無し,<br>練積,無(胴込のみ),0.2m <sup>3</sup> /m <sup>2</sup> ,18-8-<br>40(高炉) | 単位             | m <sup>2</sup> | 単位数量 | 100 | 単価               |    |
|       | ブロック積工<br>昼間 制約無               |   | m <sup>2</sup> | 100            |      |     |                  |    |
|       | コンクリート積ブロック<br>JIS滑面 150kg/個未満 |   | m <sup>2</sup> | 100            |      |     |                  |    |
|       | 生コンクリート<br>18-8-40 高炉          |   | m <sup>3</sup> | 22.4           |      |     |                  |    |
|       | 諸雑費(まるめ)                       |   | 式              | 1              |      |     |                  |    |
|       | 合計                             |   |                |                |      |     |                  |    |
|       | 単価                             |   |                |                |      |     | 円/m <sup>2</sup> |    |
|       |                                |   |                |                |      |     |                  |    |
|       |                                |   |                |                |      |     |                  |    |
|       |                                |   |                |                |      |     |                  |    |
|       |                                |   |                |                |      |     |                  |    |
|       |                                |   |                |                |      |     |                  |    |
|       |                                |   |                |                |      |     |                  |    |
|       |                                |   |                |                |      |     |                  |    |
|       |                                |   |                |                |      |     |                  |    |
|       |                                |   |                |                |      |     |                  |    |

# 2次単価表

|        |                   |
|--------|-------------------|
| 単価使用年月 | 2022.08           |
| 歩掛適用年月 | 2022.08           |
| 労務調整係数 | 1.000-00000 0.0 0 |

| 単 38号 | 足場工                        | 単管傾斜足場, 不要, 標準(1.0) | 単位 | 掛m2 | 単位数量 | 100 | 単価 |       |
|-------|----------------------------|---------------------|----|-----|------|-----|----|-------|
| 名称・規格 |                            | 条件                  | 単位 | 数量  | 単価   | 金額  | 摘要 |       |
|       | 土木一般世話役                    |                     | 人  |     |      |     |    |       |
|       | とび工                        |                     | 人  |     |      |     |    |       |
|       | 普通作業員                      |                     | 人  |     |      |     |    |       |
|       | ラフテレンクレーン[油圧伸縮ジブ型]<br>25t吊 |                     | 日  | 0.8 |      |     |    |       |
|       | 諸雑費(率+まるめ)                 |                     | 式  | 1   |      |     |    |       |
|       | 合計                         |                     |    |     |      |     |    |       |
|       | 単価                         |                     |    |     |      |     |    | 円/掛m2 |
|       |                            |                     |    |     |      |     |    |       |
|       |                            |                     |    |     |      |     |    |       |
|       |                            |                     |    |     |      |     |    |       |
|       |                            |                     |    |     |      |     |    |       |
|       |                            |                     |    |     |      |     |    |       |





## 2次単価表

|        |                   |
|--------|-------------------|
| 単価使用年月 | 2022.08           |
| 歩掛適用年月 | 2022.08           |
| 労務調整係数 | 1.000-00000 0.0 0 |

| 単 41号 | 構造物とりこわし             | 無筋構造物, 機械施工, 無し, 無し, 不要 | 単位 | m3 | 単位数量 | 1  | 単価   |
|-------|----------------------|-------------------------|----|----|------|----|------|
| 名称・規格 |                      | 条件                      | 単位 | 数量 | 単価   | 金額 | 摘要   |
|       | 無筋構造物<br>昼間 機械施工 制約無 |                         | m3 | 1  |      |    |      |
|       | 諸雑費(まるめ)             |                         | 式  | 1  |      |    |      |
|       | 合計                   |                         |    |    |      |    |      |
|       | 単価                   |                         |    |    |      |    | 円/m3 |



## 2次単価表

|        |                   |
|--------|-------------------|
| 単価使用年月 | 2022.08           |
| 歩掛適用年月 | 2022.08           |
| 労務調整係数 | 1.000-00000 0.0 0 |

| 単 42号 | 構造物とりこわし・運搬・処分<br>(複合) | 無筋構造物,無し,無し,不要,無し,5.7以下                  | 単位 | m3 | 単位数量 | 1  | 単価 |       |
|-------|------------------------|--|----|----|------|----|----|-------|
| 名称・規格 |                        | 条件                                       | 単位 | 数量 | 単価   | 金額 | 摘要 |       |
|       | 構造物とりこわし               | 無筋構造物,機械施工,無し,無し,不要                      | m3 | 1  |      |    |    | 単 41号 |
|       | 処分費(m3)                |  | m3 | 1  |      |    |    | 単 54号 |
|       | 殻運搬                    | コンクリート(無筋)構造物とりこわし,機械積込,無し,5.7km以下,全ての費用 | m3 | 1  |      |    |    |       |
|       | 合計                     |  |    |    |      |    |    |       |
|       | 単価                     |  |    |    |      |    |    | 円/m3  |
|       |                        |  |    |    |      |    |    |       |
|       |                        |  |    |    |      |    |    |       |
|       |                        |  |    |    |      |    |    |       |
|       |                        |  |    |    |      |    |    |       |
|       |                        |  |    |    |      |    |    |       |
|       |                        |  |    |    |      |    |    |       |
|       |                        |  |    |    |      |    |    |       |
|       |                        |  |    |    |      |    |    |       |
|       |                        |  |    |    |      |    |    |       |
|       |                        |  |    |    |      |    |    |       |

# 2次単価表

|        |                   |
|--------|-------------------|
| 単価使用年月 | 2022.08           |
| 歩掛適用年月 | 2022.08           |
| 労務調整係数 | 1.000-00000 0.0 0 |

| 単 43号 | 敷鉄板設置・撤去       | 設置・撤去 | 単位 | m2    | 単位数量 | 100 | 単価 |       |
|-------|----------------|-------|----|-------|------|-----|----|-------|
| 名称・規格 |                | 条件    | 単位 | 数量    | 単価   | 金額  | 摘要 |       |
|       | 土木一般世話役        |       | 人  |       |      |     |    |       |
|       | とび工            |       | 人  |       |      |     |    |       |
|       | 普通作業員          |       | 人  |       |      |     |    |       |
|       | ハックホリ(クローラ型)運転 |       | 日  | 0.295 |      |     |    | 単 55号 |
|       | 諸雑費(率+まるめ)     |       | 式  | 1     |      |     |    |       |
|       | 合計             |       |    |       |      |     |    |       |
|       | 単価             |       |    |       |      |     |    | 円/m2  |
|       |                |       |    |       |      |     |    |       |
|       |                |       |    |       |      |     |    |       |
|       |                |       |    |       |      |     |    |       |
|       |                |       |    |       |      |     |    |       |
|       |                |       |    |       |      |     |    |       |

## 2次単価表

|        |                   |
|--------|-------------------|
| 単価使用年月 | 2022.08           |
| 歩掛適用年月 | 2022.08           |
| 労務調整係数 | 1.000-00000 0.0 0 |

| 単 44号 | 敷鉄板賃料                  | 22×1524×3048, 無, 120日, 無, 無 | 単位 | 枚  | 単位数量 | 1  | 単価 |     |
|-------|------------------------|-----------------------------|----|----|------|----|----|-----|
| 名称・規格 |                        | 条件                          | 単位 | 数量 | 単価   | 金額 | 摘要 |     |
|       | 敷き鉄板賃料<br>22×1524×3048 | 供用日数:120日                   | 枚  | 1  |      |    |    |     |
|       | 諸雑費(まるめ)               |                             | 式  | 1  |      |    |    |     |
|       | 合計                     |                             |    |    |      |    |    |     |
|       | 単価                     |                             |    |    |      |    |    | 円/枚 |

## 2次単価表

|        |                   |
|--------|-------------------|
| 単価使用年月 | 2022.08           |
| 歩掛適用年月 | 2022.08           |
| 労務調整係数 | 1.000-00000 0.0 0 |

| 単 45号 | 処分費(m3) |    | 単位 | m3  | 単位数量 | 100 | 単価 |      |
|-------|---------|----|----|-----|------|-----|----|------|
| 名称・規格 |         | 条件 | 単位 | 数量  | 単価   | 金額  | 摘要 |      |
|       | 処分費     |    | m3 | 100 |      |     |    |      |
|       | 合計      |    |    |     |      |     |    |      |
|       | 単価      |    |    |     |      |     |    | 円/m3 |

## 2次単価表

|        |                   |
|--------|-------------------|
| 単価使用年月 | 2022.08           |
| 歩掛適用年月 | 2022.08           |
| 労務調整係数 | 1.000-00000 0.0 0 |

| 単 46号 | 大型土のう工                    | 製作・設置, 流用土, 6m以下 | 単位 | 袋     | 単位数量 | 10 | 単価 |       |
|-------|---------------------------|------------------|----|-------|------|----|----|-------|
| 名称・規格 |                           | 条件               | 単位 | 数量    | 単価   | 金額 | 摘要 |       |
|       | 土木一般世話役                   |                  | 人  |       |      |    |    |       |
|       | 特殊作業員                     |                  | 人  |       |      |    |    |       |
|       | 普通作業員                     |                  | 人  |       |      |    |    |       |
|       | 大型土のう袋材<br>H=1.08m W=1.1m |                  | 袋  | 10    |      |    |    |       |
|       | バックホ運転                    | 製作・設置, 6m以下      | 日  | 0.278 |      |    |    | 単 56号 |
|       | 諸雑費(率+まるめ)                |                  | 式  | 1     |      |    |    |       |
|       | 合計                        |                  |    |       |      |    |    |       |
|       | 単価                        |                  |    |       |      |    |    | 円/袋   |
|       |                           |                  |    |       |      |    |    |       |
|       |                           |                  |    |       |      |    |    |       |
|       |                           |                  |    |       |      |    |    |       |
|       |                           |                  |    |       |      |    |    |       |

# 2次単価表

|        |                   |
|--------|-------------------|
| 単価使用年月 | 2022.08           |
| 歩掛適用年月 | 2022.08           |
| 労務調整係数 | 1.000-00000 0.0 0 |

| 単 47号 | 大型土のう工   | 撤去, 6m以下 | 単位 | 袋     | 単位数量 | 10 | 単価 |       |
|-------|----------|----------|----|-------|------|----|----|-------|
| 名称・規格 |          | 条件       | 単位 | 数量    | 単価   | 金額 | 摘要 |       |
|       | 土木一般世話役  |          | 人  |       |      |    |    |       |
|       | 特殊作業員    |          | 人  |       |      |    |    |       |
|       | バックホリ運転  | 撤去, 6m以下 | 日  | 0.069 |      |    |    | 単 57号 |
|       | 諸雑費(まるめ) |          | 式  | 1     |      |    |    |       |
|       | 合計       |          |    |       |      |    |    |       |
|       | 単価       |          |    |       |      |    |    | 円/袋   |
|       |          |          |    |       |      |    |    |       |
|       |          |          |    |       |      |    |    |       |
|       |          |          |    |       |      |    |    |       |
|       |          |          |    |       |      |    |    |       |
|       |          |          |    |       |      |    |    |       |
|       |          |          |    |       |      |    |    |       |

## 2次単価表

|        |                   |
|--------|-------------------|
| 単価使用年月 | 2022.08           |
| 歩掛適用年月 | 2022.08           |
| 労務調整係数 | 1.000-00000 0.0 0 |

| 単 48号 | 処分費(t) |    | 単位 | t   | 単位数量 | 金額 | 単価  |    |
|-------|--------|----|----|-----|------|----|-----|----|
| 名称・規格 |        | 条件 | 単位 | 数量  | 単価   | 金額 |     | 摘要 |
|       | 処分費    |    | t  | 100 |      |    |     |    |
|       | 合計     |    |    |     |      |    |     |    |
|       | 単価     |    |    |     |      |    | 円/t |    |
|       |        |    |    |     |      |    |     |    |

## 2次単価表

|        |                   |
|--------|-------------------|
| 単価使用年月 | 2022.08           |
| 歩掛適用年月 | 2022.08           |
| 労務調整係数 | 1.000-00000 0.0 0 |

| 単 49号 | ポンプ 設置・撤去 |    | 単位 | 箇所  | 単位数量 | 1  | 単価 |       |
|-------|-----------|----|----|-----|------|----|----|-------|
| 名称・規格 |           | 条件 | 単位 | 数量  | 単価   | 金額 | 摘要 |       |
|       | 土木一般世話役   |    | 人  |     |      |    |    |       |
|       | 特殊作業員     |    | 人  |     |      |    |    |       |
|       | 普通作業員     |    | 人  |     |      |    |    |       |
|       | ハックホリ運転   |    | 日  | 0.5 |      |    |    | 単 58号 |
|       | 諸雑費(まるめ)  |    | 式  | 1   |      |    |    |       |
|       | 合計        |    |    |     |      |    |    |       |
|       | 単価        |    |    |     |      |    |    | 円/箇所  |
|       |           |    |    |     |      |    |    |       |
|       |           |    |    |     |      |    |    |       |
|       |           |    |    |     |      |    |    |       |
|       |           |    |    |     |      |    |    |       |
|       |           |    |    |     |      |    |    |       |

## 2次単価表

|        |                   |
|--------|-------------------|
| 単価使用年月 | 2022.08           |
| 歩掛適用年月 | 2022.08           |
| 労務調整係数 | 1.000-00000 0.0 0 |

| 単 50号 | 名称・規格      | 条件                       | 単位 | 日  | 単価   | 金額 | 単価 | 摘要    |
|-------|------------|--------------------------|----|----|------|----|----|-------|
|       | ポンプ運転      | 40以上120 (m3/h) 未満, 作業時排水 | 単位 | 日  | 単位数量 | 1  |    |       |
|       | 名称・規格      | 条件                       | 単位 | 数量 | 単価   | 金額 |    | 摘要    |
|       | 特殊作業員      |                          | 人  |    |      |    |    |       |
|       | 工事用水中ポンプ運転 | 40以上120 (m3/h) 未満, 作業時排水 | 日  | 1  |      |    |    | 単 59号 |
|       | 発動発電機運転    | 40以上120 (m3/h) 未満, 作業時排水 | 日  | 1  |      |    |    | 単 60号 |
|       | 諸雑費(率+まるめ) |                          | 式  | 1  |      |    |    |       |
|       | 合計         |                          |    |    |      |    |    |       |
|       | 単価         |                          |    |    |      |    |    | 円/日   |
|       |            |                          |    |    |      |    |    |       |
|       |            |                          |    |    |      |    |    |       |
|       |            |                          |    |    |      |    |    |       |
|       |            |                          |    |    |      |    |    |       |
|       |            |                          |    |    |      |    |    |       |
|       |            |                          |    |    |      |    |    |       |
|       |            |                          |    |    |      |    |    |       |



# 2次単価表

|        |                   |
|--------|-------------------|
| 単価使用年月 | 2022.08           |
| 歩掛適用年月 | 2022.08           |
| 労務調整係数 | 1.000-00000 0.0 0 |

| 単 51号 | 汚濁防止フェンス      | 設置・撤去 | 単位 | m   | 単位数量 | 100 | 単価    |  |
|-------|---------------|-------|----|-----|------|-----|-------|--|
| 名称・規格 |               | 条件    | 単位 | 数量  | 単価   | 金額  | 摘要    |  |
|       | 汚濁防止フェンス設置・撤去 | 設置・撤去 | m  | 100 |      |     | 単 61号 |  |
|       | 汚濁防止フェンス      |       | m  | 100 |      |     |       |  |
|       | アンカー工         |       | 式  | 1   |      |     |       |  |
|       | 諸雑費(まるめ)      |       | 式  | 1   |      |     |       |  |
|       | 合計            |       |    |     |      |     |       |  |
|       | 単価            |       |    |     |      |     | 円/m   |  |
|       |               |       |    |     |      |     |       |  |
|       |               |       |    |     |      |     |       |  |
|       |               |       |    |     |      |     |       |  |
|       |               |       |    |     |      |     |       |  |
|       |               |       |    |     |      |     |       |  |
|       |               |       |    |     |      |     |       |  |

## 2次単価表

|        |                   |
|--------|-------------------|
| 単価使用年月 | 2022. 08          |
| 歩掛適用年月 | 2022. 08          |
| 労務調整係数 | 1.000-00000 0.0 0 |

| 単 52号 | 仮設材等の運搬<br>(鋼矢板、H形鋼、覆工板、敷鉄板等) | 北海道・東北・北陸・中・四国・九州, 4.4km, 12m以内, 各種(実数入力), 0, 無 | 単位 | t  | 単位数量 | 1  | 単価 |     |
|-------|-------------------------------|---|----|----|------|----|----|-----|
| 名称・規格 |                               | 条件  | 単位 | 数量 | 単価   | 金額 | 摘要 |     |
|       | 基本運賃区分B<br>製品長12m以内 10kmまで    |   | t  | 1  |      |    |    |     |
|       | 諸雑費(まるめ)                      |   | 式  | 1  |      |    |    |     |
|       | 合計                            |   |    |    |      |    |    |     |
|       | 単価                            |   |    |    |      |    |    | 円/t |

## 2次単価表

|        |                   |
|--------|-------------------|
| 単価使用年月 | 2022. 08          |
| 歩掛適用年月 | 2022. 08          |
| 労務調整係数 | 1.000-00000 0.0 0 |

| 単 53号 | 仮設材等の積込み取卸し費   | 積込み、取卸し(片道分) | 単位 | t  | 単位数量 | 1  | 単価 |     |
|-------|----------------|--------------|----|----|------|----|----|-----|
| 名称・規格 |                | 条件           | 単位 | 数量 | 単価   | 金額 | 摘要 |     |
|       | 積込み、取卸し費(仮設材等) |              | t  | 1  |      |    |    |     |
|       | 合計             |              |    |    |      |    |    |     |
|       | 単価             |              |    |    |      |    |    | 円/t |

# 3次単価表

|        |                   |
|--------|-------------------|
| 単価使用年月 | 2022.08           |
| 歩掛適用年月 | 2022.08           |
| 労務調整係数 | 1.000-00000 0.0 0 |

| 単 54号 | 処分費(m3) |    | 単位 | m3  | 単位数量 | 100 | 単価   |  |
|-------|---------|----|----|-----|------|-----|------|--|
| 名称・規格 |         | 条件 | 単位 | 数量  | 単価   | 金額  | 摘要   |  |
|       | 処分費     |    | m3 | 100 |      |     |      |  |
|       | 合計      |    |    |     |      |     |      |  |
|       | 単価      |    |    |     |      |     | 円/m3 |  |
|       |         |    |    |     |      |     |      |  |

# 3次単価表

|        |                   |
|--------|-------------------|
| 単価使用年月 | 2022.08           |
| 歩掛適用年月 | 2022.08           |
| 労務調整係数 | 1.000-00000 0.0 0 |

| 単 55号 | ハックホウ(クローラ型)運転                                    |    | 単位 | 日    | 単位数量 | 1  | 単価 |     |
|-------|---|----|----|------|------|----|----|-----|
| 名称・規格 |   | 条件 | 単位 | 数量   | 単価   | 金額 | 摘要 |     |
|       | 運転手(特殊)   |    | 人  |      |      |    |    |     |
|       | 軽油<br>1.2号  |    | L  | 112  |      |    |    |     |
|       | ハックホウ(クローラ)[標準・クレーン機能付き]<br>山積0.8m3(平積0.6m3)2.9t吊 |    | 日  | 1.06 |      |    |    |     |
|       | 諸雑費(まるめ)  |    | 式  | 1    |      |    |    |     |
|       | 合計  |    |    |      |      |    |    |     |
|       | 単価  |    |    |      |      |    |    | 円/日 |
|       |   |    |    |      |      |    |    |     |
|       |   |    |    |      |      |    |    |     |
|       |   |    |    |      |      |    |    |     |
|       |   |    |    |      |      |    |    |     |
|       |   |    |    |      |      |    |    |     |
|       |   |    |    |      |      |    |    |     |
|       |   |    |    |      |      |    |    |     |

# 3次単価表

|        |                   |
|--------|-------------------|
| 単価使用年月 | 2022.08           |
| 歩掛適用年月 | 2022.08           |
| 労務調整係数 | 1.000-00000 0.0 0 |

| 単 56号 | ハックホリ運転  | 製作・設置, 6m以下 | 単位 | 日    | 単位数量 | 1  | 単価 |     |
|-------|--|-------------|----|------|------|----|----|-----|
| 名称・規格 |  | 条件          | 単位 | 数量   | 単価   | 金額 | 摘要 |     |
|       | 運転手(特殊)  |             | 人  |      |      |    |    |     |
|       | 軽油<br>1.2号   |             | L  | 98   |      |    |    |     |
|       | ハックホリ(クローラ) [標準・クレーン機能付き]<br>山積0.8m3(平積0.6m3)2.9t吊 |             | 日  | 1.39 |      |    |    |     |
|       | 諸雑費(まるめ)   |             | 式  | 1    |      |    |    |     |
|       | 合計   |             |    |      |      |    |    |     |
|       | 単価   |             |    |      |      |    |    | 円/日 |
|       |  |             |    |      |      |    |    |     |
|       |  |             |    |      |      |    |    |     |
|       |  |             |    |      |      |    |    |     |
|       |  |             |    |      |      |    |    |     |
|       |  |             |    |      |      |    |    |     |
|       |  |             |    |      |      |    |    |     |
|       |  |             |    |      |      |    |    |     |

# 3次単価表

|        |                   |
|--------|-------------------|
| 単価使用年月 | 2022.08           |
| 歩掛適用年月 | 2022.08           |
| 労務調整係数 | 1.000-00000 0.0 0 |

| 単 57号 | ハックホリ運転  | 撤去, 6m以下 | 単位 | 日    | 単位数量 | 1  | 単価 |     |
|-------|--|----------|----|------|------|----|----|-----|
| 名称・規格 |  | 条件       | 単位 | 数量   | 単価   | 金額 | 摘要 |     |
|       | 運転手(特殊)  |          | 人  |      |      |    |    |     |
|       | 軽油<br>1.2号   |          | L  | 74   |      |    |    |     |
|       | ハックホリ(クローラ) [標準・クレーン機能付き]<br>山積0.8m3(平積0.6m3)2.9t吊 |          | 日  | 1.26 |      |    |    |     |
|       | 諸雑費(まるめ)   |          | 式  | 1    |      |    |    |     |
|       | 合計   |          |    |      |      |    |    |     |
|       | 単価   |          |    |      |      |    |    | 円/日 |
|       |  |          |    |      |      |    |    |     |
|       |  |          |    |      |      |    |    |     |
|       |  |          |    |      |      |    |    |     |
|       |  |          |    |      |      |    |    |     |
|       |  |          |    |      |      |    |    |     |
|       |  |          |    |      |      |    |    |     |

# 3次単価表

|        |                   |
|--------|-------------------|
| 単価使用年月 | 2022.08           |
| 歩掛適用年月 | 2022.08           |
| 労務調整係数 | 1.000-00000 0.0 0 |

| 単 58号 | バックホリ運転  |    | 単位 | 日    | 単価数量 | 1  | 単価 |     |
|-------|--|----|----|------|------|----|----|-----|
| 名称・規格 |  | 条件 | 単位 | 数量   | 単価   | 金額 | 摘要 |     |
|       | 運転手(特殊)  |    | 人  |      |      |    |    |     |
|       | 軽油<br>1.2号   |    | L  | 69   |      |    |    |     |
|       | バックホリ(クローラ) [標準・クレーン機能付き]<br>山積0.8m3(平積0.6m3)2.9t吊 |    | 日  | 1.16 |      |    |    |     |
|       | 諸雑費(まるめ)   |    | 式  | 1    |      |    |    |     |
|       | 合計   |    |    |      |      |    |    |     |
|       | 単価   |    |    |      |      |    |    | 円/日 |
|       |  |    |    |      |      |    |    |     |
|       |  |    |    |      |      |    |    |     |
|       |  |    |    |      |      |    |    |     |
|       |  |    |    |      |      |    |    |     |
|       |  |    |    |      |      |    |    |     |
|       |  |    |    |      |      |    |    |     |
|       |  |    |    |      |      |    |    |     |

# 3次単価表

|        |                   |
|--------|-------------------|
| 単価使用年月 | 2022.08           |
| 歩掛適用年月 | 2022.08           |
| 労務調整係数 | 1.000-00000 0.0 0 |

| 単 59号 | 工事中水中ポンプ運転                             | 40以上120(m3/h)未満, 作業時排水 | 単位 | 日   | 単位数量 | 1  | 単価 |     |
|-------|--|------------------------|----|-----|------|----|----|-----|
| 名称・規格 |  | 条件                     | 単位 | 数量  | 単価   | 金額 | 摘要 |     |
|       | 工事中水中ポンプ [普通型]<br>潜水ポンプ 口径200mm 全揚程10m |                        | 日  | 1.2 |      |    |    |     |
|       | 諸雑費(まるめ)                               |                        | 式  | 1   |      |    |    |     |
|       | 合計                                     |                        |    |     |      |    |    |     |
|       | 単価                                     |                        |    |     |      |    |    | 円/日 |



# 3次単価表

|        |                   |
|--------|-------------------|
| 単価使用年月 | 2022.08           |
| 歩掛適用年月 | 2022.08           |
| 労務調整係数 | 1.000-00000 0.0 0 |

| 単 60号 | 発動発電機運転                     | 40以上120(m3/h)未満,作業時排水 | 単位 | 日   | 単位数量 | 1  | 単価 |     |
|-------|-----------------------------|-----------------------|----|-----|------|----|----|-----|
| 名称・規格 |                             | 条件                    | 単位 | 数量  | 単価   | 金額 | 摘要 |     |
|       | 軽油<br>1.2号                  |                       | L  | 38  |      |    |    |     |
|       | 発動発電機[ディーゼルエンジン駆動]<br>35kVA |                       | 日  | 1.2 |      |    |    |     |
|       | 諸雑費(まるめ)                    |                       | 式  | 1   |      |    |    |     |
|       | 合計                          |                       |    |     |      |    |    |     |
|       | 単価                          |                       |    |     |      |    |    | 円/日 |
|       |                             |                       |    |     |      |    |    |     |
|       |                             |                       |    |     |      |    |    |     |
|       |                             |                       |    |     |      |    |    |     |
|       |                             |                       |    |     |      |    |    |     |
|       |                             |                       |    |     |      |    |    |     |
|       |                             |                       |    |     |      |    |    |     |
|       |                             |                       |    |     |      |    |    |     |
|       |                             |                       |    |     |      |    |    |     |

# 3次単価表

|        |                   |
|--------|-------------------|
| 単価使用年月 | 2022.08           |
| 歩掛適用年月 | 2022.08           |
| 労務調整係数 | 1.000-00000 0.0 0 |

| 単 61号 | 汚濁防止フェンス設置・撤去 | 設置・撤去 | 単位 | m   | 単位数量 | 100 | 単価 |       |
|-------|---------------|-------|----|-----|------|-----|----|-------|
| 名称・規格 |               | 条件    | 単位 | 数量  | 単価   | 金額  | 摘要 |       |
|       | 土木一般世話役       |       | 人  |     |      |     |    |       |
|       | 普通作業員         |       | 人  |     |      |     |    |       |
|       | バックホリ運転       |       | 日  | 2.2 |      |     |    | 単 62号 |
|       | 諸雑費(率+まるめ)    |       | 式  | 1   |      |     |    |       |
|       | 合計            |       |    |     |      |     |    |       |
|       | 単価            |       |    |     |      |     |    | 円/m   |
|       |               |       |    |     |      |     |    |       |
|       |               |       |    |     |      |     |    |       |
|       |               |       |    |     |      |     |    |       |
|       |               |       |    |     |      |     |    |       |
|       |               |       |    |     |      |     |    |       |
|       |               |       |    |     |      |     |    |       |
|       |               |       |    |     |      |     |    |       |

# 4次単価表

|        |                   |
|--------|-------------------|
| 単価使用年月 | 2022.08           |
| 歩掛適用年月 | 2022.08           |
| 労務調整係数 | 1.000-00000 0.0 0 |

| 単 62号 | ハックホリ運転  |    | 単位 | 日    | 単価数量 | 1  | 単価 |     |
|-------|--|----|----|------|------|----|----|-----|
| 名称・規格 |  | 条件 | 単位 | 数量   | 単価   | 金額 | 摘要 |     |
|       | 運転手(特殊)  |    | 人  |      |      |    |    |     |
|       | 軽油<br>1.2号   |    | L  | 83   |      |    |    |     |
|       | ハックホリ(クローラ) [標準・クレーン機能付き]<br>山積0.8m3(平積0.6m3)2.9t吊 |    | 日  | 1.03 |      |    |    |     |
|       | 諸雑費(まるめ)   |    | 式  | 1    |      |    |    |     |
|       | 合計   |    |    |      |      |    |    |     |
|       | 単価   |    |    |      |      |    |    | 円/日 |
|       |  |    |    |      |      |    |    |     |
|       |  |    |    |      |      |    |    |     |
|       |  |    |    |      |      |    |    |     |
|       |  |    |    |      |      |    |    |     |
|       |  |    |    |      |      |    |    |     |
|       |  |    |    |      |      |    |    |     |

# 機労材集計リスト (機械)

| 工事名        | R4波土 伊勢田川 海・浅川 河川工事       |                         |     |         |         |    |
|------------|---------------------------|-------------------------|-----|---------|---------|----|
| 単価コード      | 名称                        | 規格                      | 単位  | 数量      | 金額      | 摘要 |
| L001005006 | ブルドーザー[湿地]                | 7t級                     | 日   | 0.475   | 3,439   |    |
| L001010004 | バックホウ(クローラ) [標準・クレーン機能付き] | 山積0.8m3(平積0.6m3)2.9t吊   | 日   | 10.322  | 114,573 |    |
| L001010007 | バックホウ(クローラ) [標準]          | 山積0.8m3(平積0.6m3)        | 日   | 0.13    | 1,297   |    |
| L001010011 | バックホウ(クローラ) [後方超小旋回型]     | 山積0.28m3(平積0.2m3)       | 日   | 0.364   | 2,211   |    |
| L001070002 | 振動ローラ(舗装用) [ハンドガイド式]      | 運転質量0.8~1.1t            | 日   | 2.659   | 5,184   |    |
| L001070011 | 振動ローラ(舗装用) [搭乗・コンパインド式]   | 運転質量3~4t                | 日   | 0.584   | 2,483   |    |
| L001071001 | 振動ローラ(土工用) フラット・シングルドラム型  | 運転質量11~12t              | 日   | 0.233   | 2,678   |    |
| L001100007 | 工事用水中モーターポンプ [普通型]        | 潜水ポンプ 口径200mm 全揚程10m    | 日   | 7.2     | 3,715   |    |
| L001110009 | 発動発電機[ディーゼルエンジン駆動]        | 35kVA                   | 日   | 7.2     | 16,560  |    |
| L001130006 | ラフテレーンクレーン[油圧伸縮シブ型]       | 25t吊                    | 日   | 8.692   | 371,899 |    |
| L001170007 | 消波・根固めブロック 型枠賃料           | 鋼製 異形ブロック 10t未満         | m2  | 480.955 | 480,816 |    |
| M000202015 | バックホウ(クローラ) [標準]          | 排ガス型(第2次) 山積0.28m3      | 供用日 | 5.978   | 46,016  |    |
| M000202090 | バックホウ(クローラ型) [標準型・超低騒音型]  | 排出ガス対策型(第3次基準値) 山積0.8m3 | 供用日 | 0.303   | 6,230   |    |
| M000202096 | バックホウ(クローラ) [後方超小旋回型]     | 排ガス型(第2次) 山積0.28m3      | 供用日 | 2.357   | 20,438  |    |
| M000301002 | ダンプトラック[オンロード・ディーゼル]      | 4t積級                    | 供用日 | 17.545  | 128,476 |    |
| M000301005 | ダンプトラック[オンロード・ディーゼル]      | 10t積級                   | 供用日 | 0.102   | 2,108   |    |
| M000302009 | トラック[クレーン装置付]             | ベーストラック2t積 吊能力2.0t      | 供用日 | 0.438   | 2,660   |    |

# 機労材集計リスト（機械）

|            |                       |           |     |       |           |    |
|------------|-----------------------|-----------|-----|-------|-----------|----|
| 工事名        | R 4 波土 伊勢田川 海・浅川 河川工事 |           |     |       |           |    |
| 単価コード      | 名称                    | 規格        | 単位  | 数量    | 金額        | 摘要 |
| M000806001 | レンマ                   | 質量60～80kg | 供用日 | 0.447 | 221       |    |
|            | 合計額                   |           |     |       | 1,211,004 |    |
|            |                       |           |     |       |           |    |
|            |                       |           |     |       |           |    |
|            |                       |           |     |       |           |    |
|            |                       |           |     |       |           |    |
|            |                       |           |     |       |           |    |
|            |                       |           |     |       |           |    |
|            |                       |           |     |       |           |    |
|            |                       |           |     |       |           |    |
|            |                       |           |     |       |           |    |
|            |                       |           |     |       |           |    |
|            |                       |           |     |       |           |    |
|            |                       |           |     |       |           |    |
|            |                       |           |     |       |           |    |
|            |                       |           |     |       |           |    |
|            |                       |           |     |       |           |    |
|            |                       |           |     |       |           |    |



## 護岸工数量総括表

| 種別         | 細別     | 規格・区分                                | 単位             | 数量    | 計上数量 | 備考 |
|------------|--------|--------------------------------------|----------------|-------|------|----|
| (土工)       |        |                                      |                |       |      |    |
| 掘削工        | 掘削     | 片切                                   | m <sup>3</sup> | 44.1  | 40   |    |
|            | 床掘     | 土砂                                   | m <sup>3</sup> | 10.0  | 10   |    |
|            |        |                                      |                |       |      |    |
| 盛土工        | 盛土     | W<2.5m                               | m <sup>3</sup> | 75.8  | 80   |    |
|            |        | 2.5m≤W<4.0m                          | m <sup>3</sup> | 30.6  | 30   |    |
|            |        | 4.0m≤W                               | m <sup>3</sup> | 76.9  | 80   |    |
|            |        | (盛土合計)                               |                | 183.3 | 180  |    |
|            |        |                                      |                |       |      |    |
| 不足土        | 不足土    | 土砂                                   | m <sup>3</sup> | 50    | 50   |    |
|            |        |                                      |                |       |      |    |
| (石・ブロック積工) |        |                                      |                |       |      |    |
| (作業土工)     | 床掘     | 土砂                                   | m <sup>3</sup> | 42.3  | 40   |    |
|            | 埋戻     | 最大埋戻し幅、W<1.0m                        | m <sup>3</sup> | 7.4   | 10   |    |
|            | 基面整正   | 土砂                                   | m <sup>2</sup> | 14.1  | 14   |    |
|            |        |                                      |                |       |      |    |
| ブロック積擁壁    | ブロック積  | 控え35cm                               | m <sup>2</sup> | 110.2 | 110  |    |
|            | 裏込材    | RC-40                                | m <sup>3</sup> | 50.2  | 50   |    |
|            | 目地材    | t=10mm                               | m <sup>2</sup> | 3.9   | 4    |    |
|            | 吸出防止材  | t=10mm                               | m <sup>2</sup> | 131.5 | 130  |    |
|            |        |                                      |                |       |      |    |
| 天端コンクリート   |        |                                      | m              | 28.2  | 28   |    |
|            | コンクリート | σ <sub>ck</sub> ≥18N/mm <sup>2</sup> | m <sup>3</sup> | 1.7   | 2    |    |
|            | 型枠     | 一般                                   | m <sup>2</sup> | 6.2   | 6    |    |
|            | 目地材    | t=10mm                               | m <sup>2</sup> | 0.2   | 0.1  |    |
|            |        |                                      |                |       |      |    |
| 基礎コンクリート   |        |                                      | m              | 22.4  | 22   |    |
|            | コンクリート | σ <sub>ck</sub> ≥18N/mm <sup>2</sup> | m <sup>3</sup> | 1.9   | 2    |    |
|            | 型枠     | 一般                                   | m <sup>2</sup> | 7.8   | 8    |    |
|            | 基礎碎石   | RC-40                                | m <sup>2</sup> | 14.1  | 14   |    |
|            | 目地材    | t=10mm                               | m <sup>2</sup> | 0.2   | 0.2  |    |
|            |        |                                      |                |       |      |    |
| 小口止め       |        |                                      | 箇所             | 2     | 2    |    |

## 護 岸 工 数 量 総 括 表

| 種 別     | 細 別        | 規 格・区 分                            | 単 位             | 数 量   | 計 上 数 量 | 備 考 |
|---------|------------|------------------------------------|-----------------|-------|---------|-----|
|         | コンクリート     | $\sigma_{ck} \geq 18\text{N/mm}^2$ | m <sup>3</sup>  | 2.5   | 3       |     |
|         | 型枠         | 一般                                 | m <sup>2</sup>  | 19.9  | 20      |     |
|         | 足場工        | 単管傾斜                               | 掛m <sup>2</sup> | 3.3   | 3       |     |
|         |            |                                    |                 |       |         |     |
| 練石積工    | (すり付け部)    |                                    | m               | 5.8   | 6       |     |
|         | 練石積        | t=20cm                             | m <sup>2</sup>  | 18.2  | 18      |     |
|         | 裏込材        | RC-40                              | m <sup>3</sup>  | 3.7   | 4       |     |
|         | 吸出防止材      | t=10mm                             | m <sup>3</sup>  | 18.2  | 18      |     |
|         | 足場工        | 単管傾斜                               | 掛m <sup>2</sup> | 18.2  | 18      |     |
|         |            |                                    |                 |       |         |     |
| (護岸工)   |            |                                    |                 |       |         |     |
| 根固め工    | コンクリートブロック | 1.0t用                              | 個               | 144.0 | 144     |     |
|         | 吊り込み鉄筋     | D16                                | t               | 0.28  | 0.3     |     |
|         | 挿入鉄筋       | φ16                                | t               | 0.66  | 0.7     |     |
|         | 連結金具       |                                    | 箇所              | 248.0 | 248     |     |
|         | 間詰め石       | 1.0~200(kg/個)                      | m <sup>3</sup>  | 1.7   | 2       |     |
|         | 吸出防止材      | t=10mm                             | m <sup>2</sup>  | 236.5 | 240     |     |
| (撤去工)   |            |                                    |                 |       |         |     |
| 構造物取壊し工 | 石積取壊し      | t=40cm                             | m <sup>2</sup>  | 128.2 | 128     |     |
|         | コンクリート取壊し  | 無筋                                 | m <sup>3</sup>  | 4.3   | 4       |     |
|         | 殻運搬処理      | Co殻(無筋)                            | m <sup>3</sup>  | 4.3   | 4       |     |
|         |            |                                    |                 |       |         |     |
| (仮設工)   |            |                                    |                 |       |         |     |
| 仮設土工    | 仮設道路盛土     | 土砂(4.0m≦W)                         | m <sup>3</sup>  | 7.0   | 10      |     |
|         | 敷鉄板        | 22×1524×3048                       | 枚               | 42.2  | 42      |     |
|         | 土木シート      |                                    | m <sup>2</sup>  | 23.0  | 23      |     |
|         |            |                                    |                 |       |         |     |
| 土のう工    | 大型土のう      | 1.0×1.0                            | 袋               | 99.5  | 100     |     |
|         |            |                                    |                 |       |         |     |







## 土工数量計算書

| 測点            | 点間距離     | 盛土(W<2.5m) |      |                     | 盛土(2.5≤W<4.0m) |      |                     | 盛土(4.0m≤W) |      |                     |
|---------------|----------|------------|------|---------------------|----------------|------|---------------------|------------|------|---------------------|
|               |          | 断面         | 平均   | 数量                  | 断面             | 平均   | 数量                  | 断面         | 平均   | 数量                  |
| (河川土工)        |          |            |      |                     |                |      |                     |            |      |                     |
| NO. 0         |          | 0.0        |      |                     |                |      |                     |            |      |                     |
| NO. 0 + 8.00  | 8.00     | 0.0        | 0.00 | 0.0                 |                |      |                     |            |      |                     |
| NO. 1         | 12.00    | 0.1        | 0.05 | 0.6                 |                |      |                     |            |      |                     |
| NO. 1 + 10.00 | 10.00    | 0.2        | 0.15 | 1.5                 | 0.0            |      |                     | 0.0        |      |                     |
| NO. 2         | 10.00    | 2.3        | 1.25 | 12.5                | 1.0            | 0.50 | 5.0                 | 2.8        | 1.40 | 14.0                |
| NO. 2 + 7.00  | 7.00     | 2.2        | 2.25 | 15.8                | 1.2            | 1.10 | 7.7                 | 4.8        | 3.80 | 26.6                |
| NO. 2 + 14.00 | 7.00     | 4.8        | 3.50 | 24.5                | 1.1            | 1.15 | 8.1                 | 3.0        | 3.90 | 27.3                |
| NO. 3         | 6.00     | 0.5        | 2.65 | 15.9                | 0.5            | 0.80 | 4.8                 | 0.0        | 1.50 | 9.0                 |
| NO. 4         | 20.00    | 0.0        | 0.25 | 5.0                 | 0.0            | 0.25 | 5.0                 | 0.0        | 0.00 | 0.0                 |
| NO. 5         | 20.00    | 0.0        | 0.00 | 0.0                 | 0.0            | 0.00 | 0.0                 | 0.0        | 0.00 | 0.0                 |
|               |          |            |      |                     |                |      |                     |            |      |                     |
|               |          |            |      |                     |                |      |                     |            |      |                     |
|               |          |            |      |                     |                |      |                     |            |      |                     |
|               |          |            |      |                     |                |      |                     |            |      |                     |
|               |          |            |      |                     |                |      |                     |            |      |                     |
|               |          |            |      |                     |                |      |                     |            |      |                     |
|               |          |            |      |                     |                |      |                     |            |      |                     |
|               |          |            |      |                     |                |      |                     |            |      |                     |
|               |          |            |      |                     |                |      |                     |            |      |                     |
|               |          |            |      |                     |                |      |                     |            |      |                     |
|               |          |            |      |                     |                |      |                     |            |      |                     |
|               |          |            |      |                     |                |      |                     |            |      |                     |
| 合計            | 100.00 m |            |      | 75.8 m <sup>3</sup> |                |      | 30.6 m <sup>3</sup> |            |      | 76.9 m <sup>3</sup> |

## 土工数量計算書

| 測点            | 点間距離     | 掘削(片切) |      |                     | 床掘(土砂) |      |                     | 断面 | 平均 | 数量                 |
|---------------|----------|--------|------|---------------------|--------|------|---------------------|----|----|--------------------|
|               |          | 断面     | 平均   | 数量                  | 断面     | 平均   | 数量                  |    |    |                    |
| (河川土工)        |          |        |      |                     |        |      |                     |    |    |                    |
| NO. 0         |          | 0.0    |      |                     | 0.0    |      |                     |    |    |                    |
| NO. 0 + 8.00  | 8.00     | 0.0    | 0.00 | 0.0                 | 0.0    | 0.00 | 0.0                 |    |    |                    |
| NO. 1         | 12.00    | 0.0    | 0.00 | 0.0                 | 0.0    | 0.00 | 0.0                 |    |    |                    |
| NO. 1 + 10.00 | 10.00    | 0.0    | 0.00 | 0.0                 | 1.0    | 0.50 | 5.0                 |    |    |                    |
| NO. 2         | 10.00    | 2.3    | 1.15 | 11.5                | 0.0    | 0.50 | 5.0                 |    |    |                    |
| NO. 2 + 7.00  | 7.00     | 2.3    | 2.30 | 16.1                | 0.0    | 0.00 | 0.0                 |    |    |                    |
| NO. 2 + 14.00 | 7.00     | 0.1    | 1.20 | 8.4                 | 0.0    | 0.00 | 0.0                 |    |    |                    |
| NO. 3         | 6.00     | 0.6    | 0.35 | 2.1                 | 0.0    | 0.00 | 0.0                 |    |    |                    |
| NO. 4         | 20.00    | 0.0    | 0.30 | 6.0                 | 0.0    | 0.00 | 0.0                 |    |    |                    |
| NO. 5         | 20.00    | 0.0    | 0.00 | 0.0                 | 0.0    | 0.00 | 0.0                 |    |    |                    |
|               |          |        |      |                     |        |      |                     |    |    |                    |
|               |          |        |      |                     |        |      |                     |    |    |                    |
|               |          |        |      |                     |        |      |                     |    |    |                    |
|               |          |        |      |                     |        |      |                     |    |    |                    |
|               |          |        |      |                     |        |      |                     |    |    |                    |
|               |          |        |      |                     |        |      |                     |    |    |                    |
|               |          |        |      |                     |        |      |                     |    |    |                    |
|               |          |        |      |                     |        |      |                     |    |    |                    |
|               |          |        |      |                     |        |      |                     |    |    |                    |
|               |          |        |      |                     |        |      |                     |    |    |                    |
|               |          |        |      |                     |        |      |                     |    |    |                    |
|               |          |        |      |                     |        |      |                     |    |    |                    |
|               |          |        |      |                     |        |      |                     |    |    |                    |
|               |          |        |      |                     |        |      |                     |    |    |                    |
|               |          |        |      |                     |        |      |                     |    |    |                    |
| 合計            | 100.00 m |        |      | 44.1 m <sup>3</sup> |        |      | 10.0 m <sup>3</sup> |    |    | 0.0 m <sup>3</sup> |





# 作業土工数量計算書

(石ブロック・積工)

| 測点            | 点間距離     | 床堀(土砂) |      |                     | 埋戻し(W<1.0m) |      |                    | 断面 | 平均 | 数量 |
|---------------|----------|--------|------|---------------------|-------------|------|--------------------|----|----|----|
|               |          | 断面     | 平均   | 数量                  | 断面          | 平均   | 数量                 |    |    |    |
| (ブロック積擁壁)     |          |        |      |                     |             |      |                    |    |    |    |
| NO. 0         |          | 0.0    |      |                     | 0.0         |      |                    |    |    |    |
| NO. 0 + 8.00  | 8.00     | 0.0    | 0.00 | 0.0                 | 0.0         | 0.00 | 0.0                |    |    |    |
| NO. 1         | 12.00    | 0.0    | 0.00 | 0.0                 | 0.0         | 0.00 | 0.0                |    |    |    |
| NO. 1 + 10.00 | 10.00    | 0.0    | 0.00 | 0.0                 | 0.0         | 0.00 | 0.0                |    |    |    |
| NO. 2         | 10.00    | 1.3    | 0.65 | 6.5                 | 0.1         | 0.05 | 0.5                |    |    |    |
| NO. 2 + 7.00  | 7.00     | 1.3    | 1.30 | 9.1                 | 0.1         | 0.10 | 0.7                |    |    |    |
| NO. 2 + 14.00 | 7.00     | 0.8    | 1.05 | 7.4                 | 0.1         | 0.10 | 0.7                |    |    |    |
| NO. 3         | 6.00     | 1.3    | 1.05 | 6.3                 | 0.4         | 0.25 | 1.5                |    |    |    |
| NO. 4         | 20.00    | 0.0    | 0.65 | 13.0                | 0.0         | 0.20 | 4.0                |    |    |    |
| NO. 5         | 20.00    | 0.0    | 0.00 | 0.0                 | 0.0         | 0.00 | 0.0                |    |    |    |
|               |          |        |      |                     |             |      |                    |    |    |    |
|               |          |        |      |                     |             |      |                    |    |    |    |
|               |          |        |      |                     |             |      |                    |    |    |    |
|               |          |        |      |                     |             |      |                    |    |    |    |
|               |          |        |      |                     |             |      |                    |    |    |    |
|               |          |        |      |                     |             |      |                    |    |    |    |
|               |          |        |      |                     |             |      |                    |    |    |    |
|               |          |        |      |                     |             |      |                    |    |    |    |
|               |          |        |      |                     |             |      |                    |    |    |    |
|               |          |        |      |                     |             |      |                    |    |    |    |
|               |          |        |      |                     |             |      |                    |    |    |    |
|               |          |        |      |                     |             |      |                    |    |    |    |
|               |          |        |      |                     |             |      |                    |    |    |    |
| 合計            | 100.00 m |        |      | 42.3 m <sup>3</sup> |             |      | 7.4 m <sup>3</sup> |    |    |    |











天 端 コ ン ク リ ー ト

延 長 調 書

| 測 点     |         | 位 置     |       | 延 長 | 摘 要  |  |
|---------|---------|---------|-------|-----|------|--|
| NO. 1 + | 16.49 ~ | NO. 2 + | 18.89 | L   | 22.4 |  |
| NO. 1 + | 13.29 ~ | NO. 1 + | 16.19 | L   | 2.9  |  |
| NO. 2 + | 19.19 ~ | NO. 3 + | 2.09  | L   | 2.9  |  |
|         |         |         |       |     |      |  |
|         |         |         |       |     |      |  |
|         |         |         |       |     |      |  |
|         |         |         |       |     |      |  |
|         |         |         |       |     |      |  |
|         |         |         |       |     |      |  |
|         |         |         |       |     |      |  |
|         |         |         |       |     |      |  |
|         |         |         |       |     |      |  |
|         |         |         |       |     |      |  |
|         |         |         |       |     |      |  |
|         |         |         |       |     |      |  |
|         |         |         |       |     |      |  |
|         |         |         |       |     |      |  |
|         |         |         |       |     |      |  |
|         |         |         |       |     |      |  |
|         |         |         |       |     |      |  |
|         |         |         |       |     |      |  |
|         |         |         |       |     |      |  |
|         |         |         |       |     |      |  |
|         |         |         |       |     |      |  |
|         |         |         |       |     |      |  |
|         |         |         |       |     |      |  |
|         |         |         |       |     |      |  |
| 合 計     |         |         |       |     | 28.2 |  |





基 礎 コ ン ク リ ー ト

延 長 調 書

| 測 点           |                 | 位 置 | 延 長  | 摘 要 |
|---------------|-----------------|-----|------|-----|
| NO. 1 + 16.49 | ~ NO. 2 + 18.89 | R   | 22.4 |     |
|               |                 |     |      |     |
|               |                 |     |      |     |
|               |                 |     |      |     |
|               |                 |     |      |     |
|               |                 |     |      |     |
|               |                 |     |      |     |
|               |                 |     |      |     |
|               |                 |     |      |     |
|               |                 |     |      |     |
|               |                 |     |      |     |
|               |                 |     |      |     |
|               |                 |     |      |     |
|               |                 |     |      |     |
|               |                 |     |      |     |
|               |                 |     |      |     |
|               |                 |     |      |     |
|               |                 |     |      |     |
|               |                 |     |      |     |
|               |                 |     |      |     |
|               |                 |     |      |     |
|               |                 |     |      |     |
|               |                 |     |      |     |
|               |                 |     |      |     |
|               |                 |     |      |     |
|               |                 |     |      |     |
| 合 計           |                 |     | 22.4 |     |





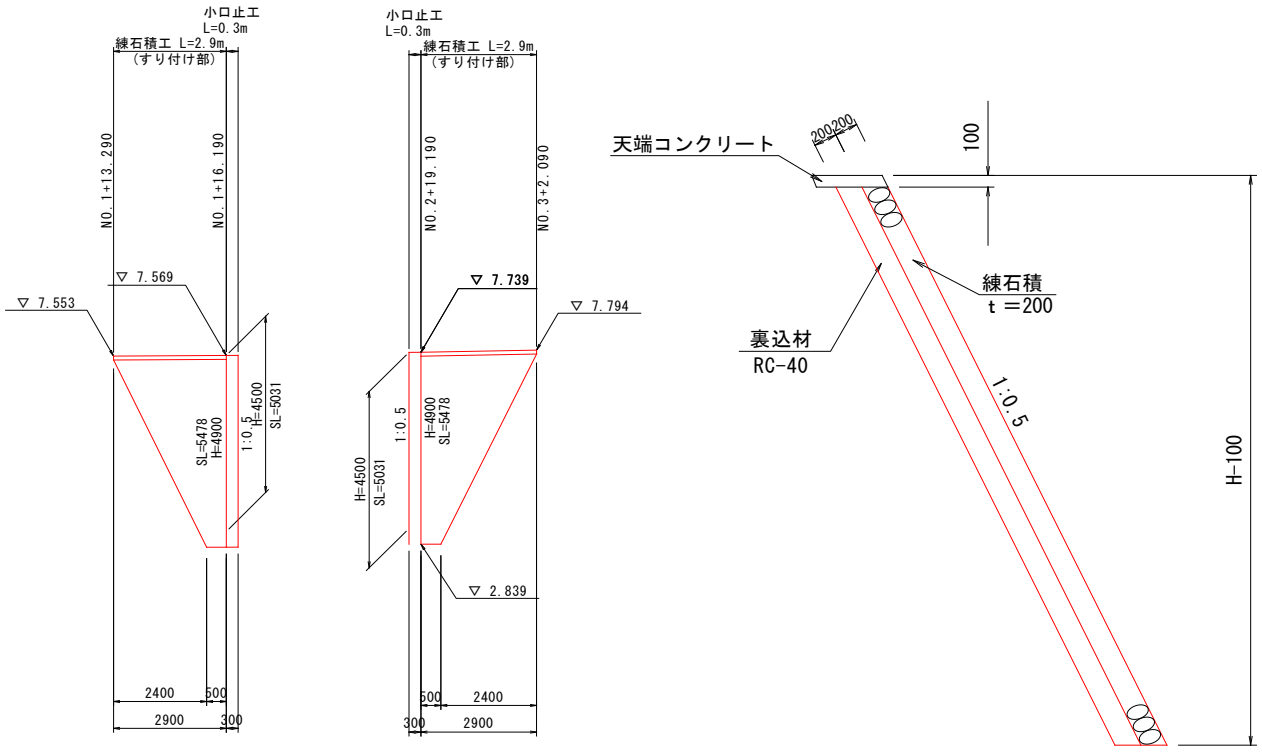


| 小 口 止 め |       |   |         |       |     | 延 長 調 書 |  |
|---------|-------|---|---------|-------|-----|---------|--|
| 測 点     |       |   |         | 位 置   | 箇 所 | 摘 要     |  |
| NO. 2 + | 18.89 | ~ | NO. 2 + | 19.19 | L   | 1.0     |  |
| NO. 2 + | 16.19 | ~ | NO. 2 + | 16.49 | L   | 1.0     |  |
|         |       |   |         |       |     |         |  |
|         |       |   |         |       |     |         |  |
|         |       |   |         |       |     |         |  |
|         |       |   |         |       |     |         |  |
|         |       |   |         |       |     |         |  |
|         |       |   |         |       |     |         |  |
|         |       |   |         |       |     |         |  |
|         |       |   |         |       |     |         |  |
|         |       |   |         |       |     |         |  |
|         |       |   |         |       |     |         |  |
|         |       |   |         |       |     |         |  |
|         |       |   |         |       |     |         |  |
|         |       |   |         |       |     |         |  |
|         |       |   |         |       |     |         |  |
|         |       |   |         |       |     |         |  |
|         |       |   |         |       |     |         |  |
|         |       |   |         |       |     |         |  |
|         |       |   |         |       |     |         |  |
|         |       |   |         |       |     |         |  |
|         |       |   |         |       |     |         |  |
|         |       |   |         |       |     |         |  |
|         |       |   |         |       |     |         |  |
|         |       |   |         |       |     |         |  |
|         |       |   |         |       |     |         |  |
| 合 計     |       |   |         |       |     | 2.0     |  |



# 数量計算書

工種 護岸工  
種別 練石積工(すり付け部)



1.0箇所当り

| 名称    | 規格     | 算式   | 単位              | 数量    |
|-------|--------|--|-----------------|-------|
| 練り石積み | t=20cm | $A1 = 1/2 \times (0.50 + 2.90) \times 4.80 \times 1.118 =$<br>$A2 = 1/2 \times (0.50 + 2.90) \times 4.80 \times 1.118 =$ |                 | 9.12  |
|       |        |  |                 | 9.12  |
|       |        | 合計   | m <sup>2</sup>  | 18.24 |
| 裏込材   | RC-40  | 18.24 × 0.2  | m <sup>3</sup>  | 3.65  |
| 吸出防止材 | t=10mm |  | m <sup>2</sup>  | 18.24 |
| 足場工   | 単管傾斜足場 |  | 掛m <sup>2</sup> | 18.24 |

練石積工（すり付け部）

延長調書

| 測       |       | 点 |         | 位置    | 基数 | 摘要  |  |
|---------|-------|---|---------|-------|----|-----|--|
| NO. 1 + | 13.29 | ~ | NO. 1 + | 16.19 | L  | 2.9 |  |
| NO. 2 + | 19.19 | ~ | NO. 3 + | 2.09  | L  | 2.9 |  |
|         |       |   |         |       |    |     |  |
|         |       |   |         |       |    |     |  |
|         |       |   |         |       |    |     |  |
|         |       |   |         |       |    |     |  |
|         |       |   |         |       |    |     |  |
|         |       |   |         |       |    |     |  |
|         |       |   |         |       |    |     |  |
|         |       |   |         |       |    |     |  |
|         |       |   |         |       |    |     |  |
|         |       |   |         |       |    |     |  |
|         |       |   |         |       |    |     |  |
|         |       |   |         |       |    |     |  |
|         |       |   |         |       |    |     |  |
|         |       |   |         |       |    |     |  |
|         |       |   |         |       |    |     |  |
|         |       |   |         |       |    |     |  |
|         |       |   |         |       |    |     |  |
|         |       |   |         |       |    |     |  |
|         |       |   |         |       |    |     |  |
|         |       |   |         |       |    |     |  |
|         |       |   |         |       |    |     |  |
|         |       |   |         |       |    |     |  |
| 合計      |       |   |         |       |    | 5.8 |  |

# 数 量 計 算 書

| 工 種               | 根固めブロック工   |  |     |      |
|-------------------|------------|--|-----|------|
| 種 別               | コンクリートブロック |  |     |      |
|                   |            |  |     |      |
| 1.0式当り            |            |  |     |      |
| 名 称               | 規 格        | 算 式  | 単 位 | 数 量  |
| コンクリート<br>ブ ロ ッ ク | 1.0t用      | $N = 36 \times 4$  | 個   | 144  |
| 吊り込み鉄筋            | D16        | $W = 1.56\text{kg/m} \times 1.228 \times 144 = 275.9\text{kg}$                                 | t   | 0.28 |
| 挿 入 鉄 筋           | φ 16       | $W = 1.56\text{kg/m} \times 0.84 \times (35 \times 4 + 36 \times 3) \times 2 = 658.3\text{kg}$ | t   | 0.66 |
| 連結箇所数             |            | $N = 35 \times 4 + 36 \times 3$  | 箇所  | 248  |
|                   |            |  |     |      |
|                   |            |  |     |      |
|                   |            |  |     |      |
|                   |            |  |     |      |
|                   |            |  |     |      |







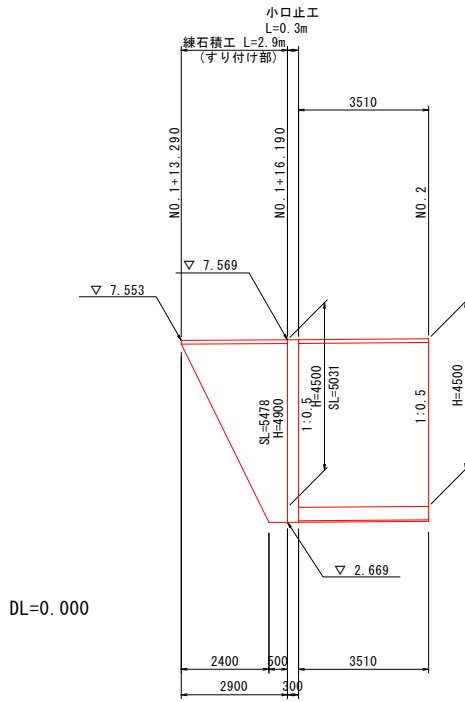
## 構造物撤去工数量計算書

| 測 点            | 点 間<br>距 離 | 石積取壊し |      |                      | コンクリート取壊し(無筋) |      |                    | 断 面 | 平 均 | 数 量 |
|----------------|------------|-------|------|----------------------|---------------|------|--------------------|-----|-----|-----|
|                |            | 断 面   | 平 均  | 数 量                  | 断 面           | 平 均  | 数 量                |     |     |     |
| NO. 1 + 16.900 |            | 4.8   |      |                      | 0.2           |      |                    |     |     |     |
| NO. 2          | 3.810      | 4.8   | 4.80 | 18.3                 | 0.2           | 0.20 | 0.8                |     |     |     |
| NO. 2 + 7.000  | 7.000      | 4.9   | 4.85 | 34.0                 | 0.2           | 0.20 | 1.4                |     |     |     |
| NO. 2 + 14.000 | 7.000      | 5.2   | 5.05 | 35.4                 | 0.1           | 0.15 | 1.1                |     |     |     |
| NO. 2 + 19.190 | 5.190      | 4.1   | 4.65 | 24.1                 | 0.1           | 0.10 | 0.5                |     |     |     |
|                |            |       |      |                      |               |      |                    |     |     |     |
|                |            |       |      |                      |               |      |                    |     |     |     |
|                |            |       |      |                      |               |      |                    |     |     |     |
|                |            |       |      |                      |               |      |                    |     |     |     |
|                |            |       |      |                      |               |      |                    |     |     |     |
|                |            |       |      |                      |               |      |                    |     |     |     |
|                |            |       |      |                      |               |      |                    |     |     |     |
|                |            |       |      |                      |               |      |                    |     |     |     |
|                |            |       |      |                      |               |      |                    |     |     |     |
|                |            |       |      |                      |               |      |                    |     |     |     |
|                |            |       |      |                      |               |      |                    |     |     |     |
|                |            |       |      |                      |               |      |                    |     |     |     |
|                |            |       |      |                      |               |      |                    |     |     |     |
|                |            |       |      |                      |               |      |                    |     |     |     |
|                |            |       |      |                      |               |      |                    |     |     |     |
|                |            |       |      |                      |               |      |                    |     |     |     |
| 合 計            | 23.000 m   |       |      | 111.8 m <sup>2</sup> |               |      | 3.8 m <sup>3</sup> |     |     |     |

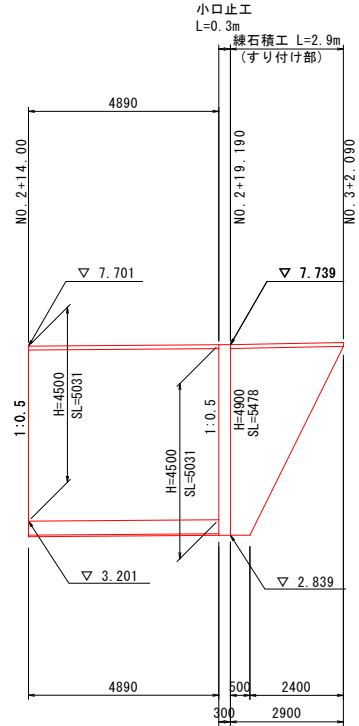
# 数 量 計 算 書

|     |           |
|-----|-----------|
| 工 種 | 構造物取り壊し工  |
| 種 別 | 練り石積み(現況) |

下流端 (No. 1+16.2付近)



上流端 (No. 2+19.2付近)



練り石積み取り壊し

$$\begin{aligned}
 A &= \frac{1}{2} \times (0.50 + 2.900) \times 4.30 \times 1.118 + \\
 &\quad \frac{1}{2} \times (0.50 + 2.900) \times 4.30 \times 1.118 \\
 &= 16.35 \qquad \qquad \qquad 16.4 \text{ m}^2
 \end{aligned}$$

コンクリート取壊し(無筋)

$$\begin{aligned}
 V &= 0.77 \times 0.10 \times (2.9 + 2.9) \\
 &= 0.45 \qquad \qquad \qquad 0.5 \text{ m}^3
 \end{aligned}$$



## 仮設工数量計算書

| 測 点     | 点 間<br>距 離 | 仮設盛土(4.0m≦W) |     |      | 敷鉄板                |     |      | 断 面                  | 平 均 | 数 量                |
|---------|------------|--------------|-----|------|--------------------|-----|------|----------------------|-----|--------------------|
|         |            | 断 面          | 平 均 | 数 量  | 断 面                | 平 均 | 数 量  |                      |     |                    |
| NO. 0   | 10.000     | 2.8          |     |      | 3.0                |     |      |                      |     |                    |
| NO. 0 + | 13.000     | 5.00         | 0.0 | 1.40 | 7.0                | 3.0 | 3.00 | 15.0                 |     |                    |
| NO. 3 + | 8.000      | 59.70        |     |      |                    | 3.0 | 3.00 | 179.1                |     |                    |
|         |            |              |     |      |                    |     |      |                      |     |                    |
|         |            |              |     |      |                    |     |      |                      |     |                    |
|         |            |              |     |      |                    |     |      |                      |     |                    |
|         |            |              |     |      |                    |     |      |                      |     |                    |
|         |            |              |     |      |                    |     |      |                      |     |                    |
|         |            |              |     |      |                    |     |      |                      |     |                    |
|         |            |              |     |      |                    |     |      |                      |     |                    |
|         |            |              |     |      |                    |     |      |                      |     |                    |
|         |            |              |     |      |                    |     |      |                      |     |                    |
|         |            |              |     |      |                    |     |      |                      |     |                    |
|         |            |              |     |      |                    |     |      |                      |     |                    |
|         |            |              |     |      |                    |     |      |                      |     |                    |
|         |            |              |     |      |                    |     |      |                      |     |                    |
|         |            |              |     |      |                    |     |      |                      |     |                    |
|         |            |              |     |      |                    |     |      |                      |     |                    |
|         |            |              |     |      |                    |     |      |                      |     |                    |
|         |            |              |     |      |                    |     |      |                      |     |                    |
| 合 計     | 64.70 m    |              |     |      | 7.0 m <sup>3</sup> |     |      | 194.1 m <sup>3</sup> |     | 0.0 m <sup>2</sup> |

大型土のう

延長調書

| 測 点     |       |   |         | 位 置  | 延長 | 摘 要  |        |
|---------|-------|---|---------|------|----|------|--------|
| NO. 1 + | 13.70 | ~ | NO. 3 + | 1.70 | -  | 67.0 | 33.5×2 |
| NO. 1 + | 13.70 | ~ | NO. 3 + | 1.70 | -  | 32.5 |        |
|         |       |   |         |      |    |      |        |
|         |       |   |         |      |    |      |        |
|         |       |   |         |      |    |      |        |
|         |       |   |         |      |    |      |        |
|         |       |   |         |      |    |      |        |
|         |       |   |         |      |    |      |        |
|         |       |   |         |      |    |      |        |
|         |       |   |         |      |    |      |        |
|         |       |   |         |      |    |      |        |
|         |       |   |         |      |    |      |        |
|         |       |   |         |      |    |      |        |
|         |       |   |         |      |    |      |        |
|         |       |   |         |      |    |      |        |
|         |       |   |         |      |    |      |        |
|         |       |   |         |      |    |      |        |
|         |       |   |         |      |    |      |        |
|         |       |   |         |      |    |      |        |
|         |       |   |         |      |    |      |        |
|         |       |   |         |      |    |      |        |
|         |       |   |         |      |    |      |        |
|         |       |   |         |      |    |      |        |
|         |       |   |         |      |    |      |        |
|         |       |   |         |      |    |      |        |
|         |       |   |         |      |    |      |        |
|         |       |   |         |      |    |      |        |
| 合 計     |       |   |         |      |    | 99.5 |        |